

Avaliku arvamus ja riigikaitse
Kokkuvõtte uuringust

• ÜLEVAADE KÜSITLUSEST

Joonis 1 Mil määral Te usaldate järgmisi institutsioone?

Joonis 2 Kaitsejõudude usaldusväärsus.

Joonis 3 Kaitseliidu usaldusväärsus.

Joonis 4 Suhtumine NATO-ga liitumisse.

Joonis 5 Kas Te olete NATOga liitumise protsessist informeeritud ?

Joonis 6 Kas Eesti peaks osutama vastupanu?

Joonis 7 Kas oleksite valmis osalema kaitsetegevuses?

Joonis 8 Seisukoht kaitsevõime tagamiseks tehtavate kulutuste kohta.

ÜLEVAADE KÜSITLUSEST

Küsitlus leidis aset 11. kuni 17. juunini. Kokku küsitleti 972 respondenti, küsitlusvalimis olid proportsionaalselt oma tegelikule osakaalule esindatud kõik Eesti maakonnad ning linna- ja maarahvastik (erinevaid küsitluspunkte oli kokku 111).

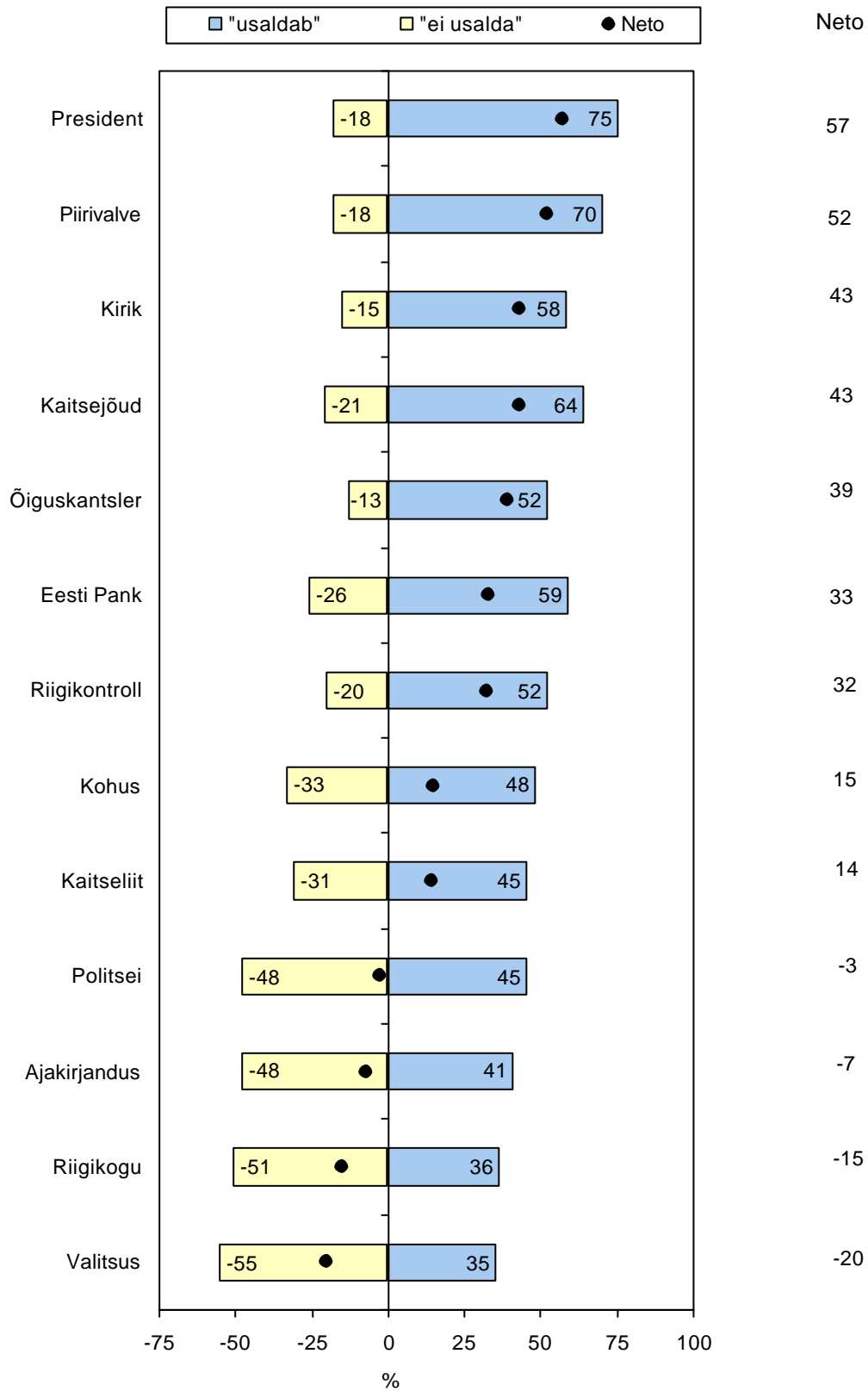
Küsitletavad leiti stardiaadressi meetodil, küsitletava valikuks konkreetselt aadressilt kasutati "noorema mehe" reeglit – st. esimesena paluti intervjuud noorimalt kodusolevalt meesterahvalt, kes on vähemalt 15 aastane. Kui mehi kodus ei olnud, eelistati noorimat naist. Selline valikumeetod annab neile küsitletavate kategooriatele, keda on vähem tõenäoline kodust eest leida, täiendava šansi valimisse sattuda. Kokkuvõttes saavutatakse nii meeste ja naiste ning erinevate vanusegruppide parem esindatus valimis.

Pärast sisestamist kaaluti empiiriline valim vastavusse Eesti elanikkonna soolise ja vanuselise struktuuriga (Eesti Statistikaameti andmed 1. jaanuari 2000 seisuga). Selle tulemusel kujunes küsitletavate lõplik sotsiaal-demograafiline koosseis järgmiseks:

	tegelik valim(%)	valim pärast kaalumist (%)
SUGU		
naine	57	53
mees	43	47
VANUS		
15 – 19	7	9
20 – 29	17	19
30 – 39	18	19
40 – 49	21	19
50 - 59	17	15
60 - 74	20	19
KEEL		
eesti	68	69
vene	32	31
HARIDUS		
alg – ja põhi	17	18
kesk ja kesk-eri	63	63
kõrgem	20	19

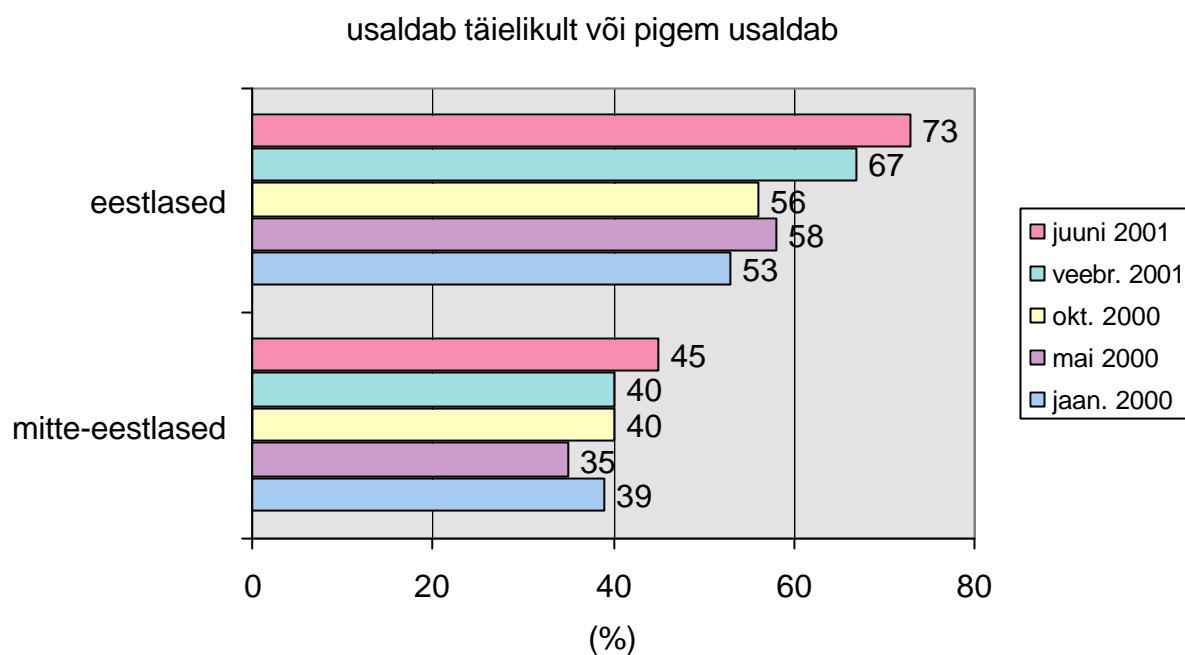
Mil määral Te usaldate järgmisi institutsioone?

n = 972



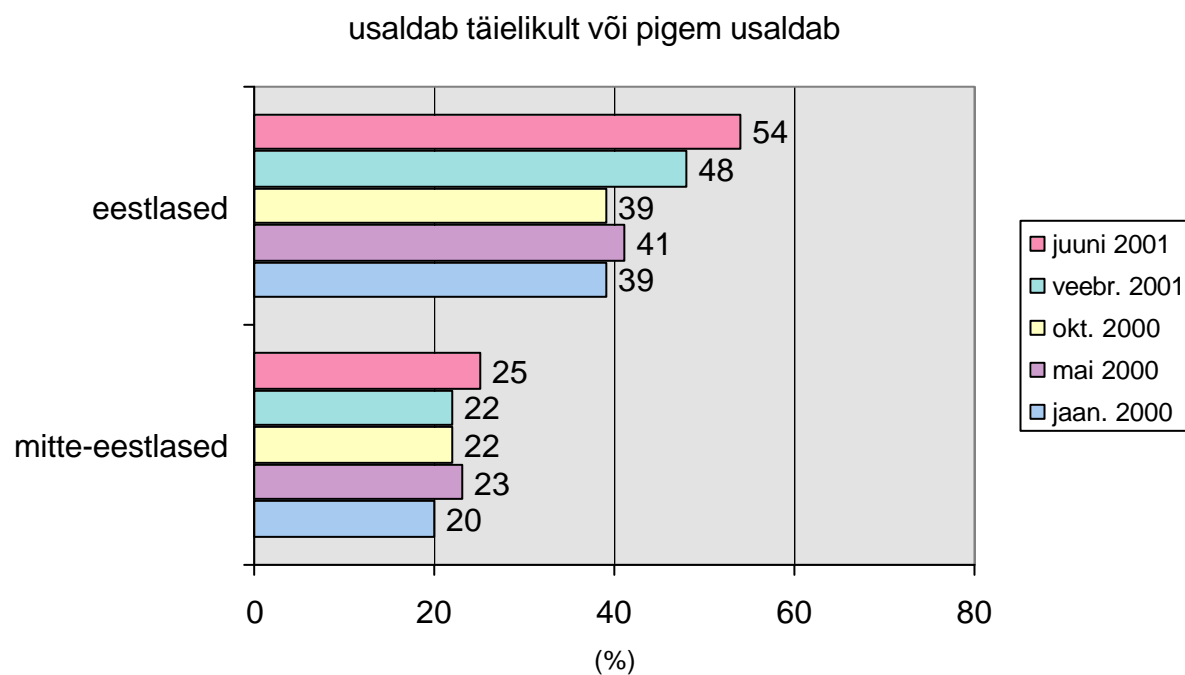
Kaitsejõudude usaldusväarsus

n = 972



Kaitseliidu usaldusväarsus

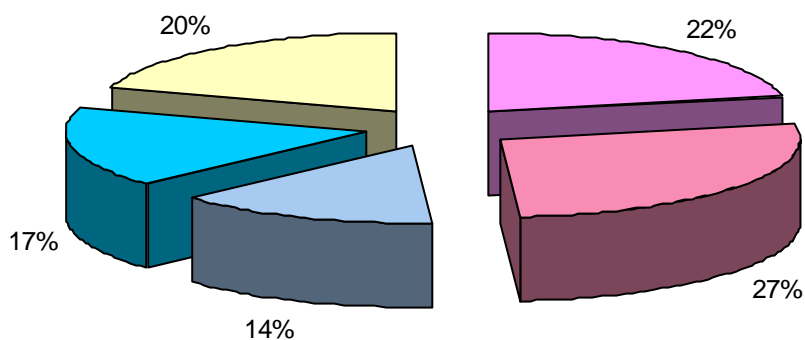
n = 988



Suhtumine NATO-ga liitumisse

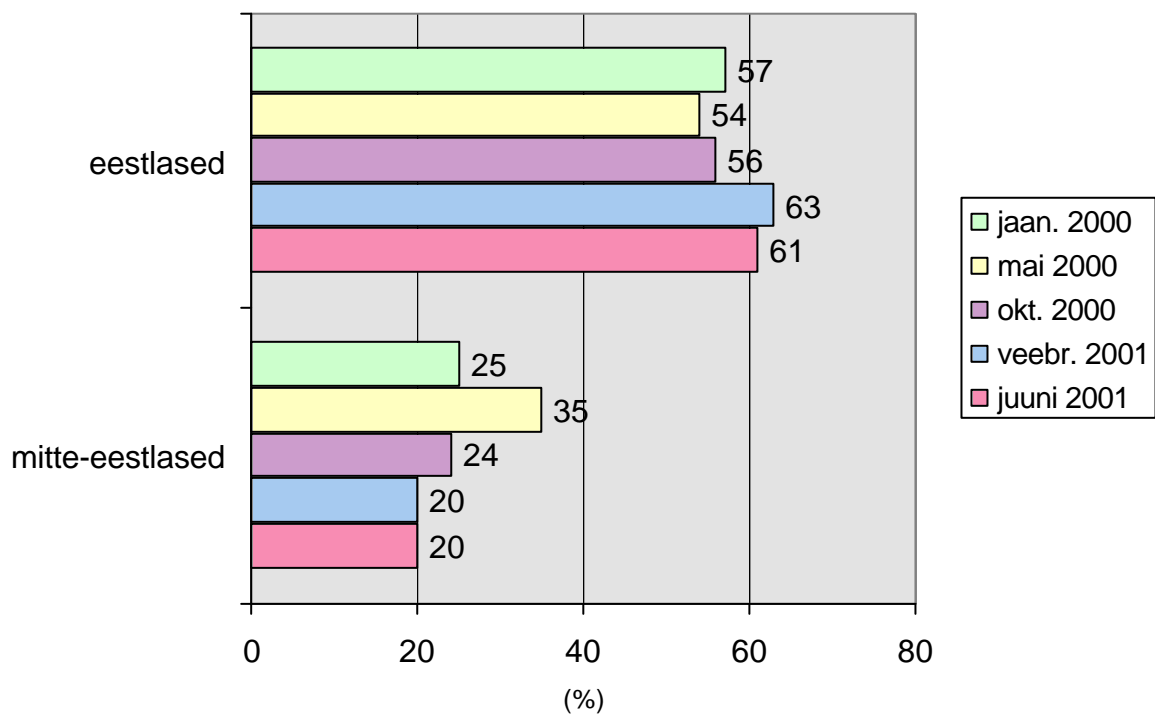
n = 972

juuni 2001



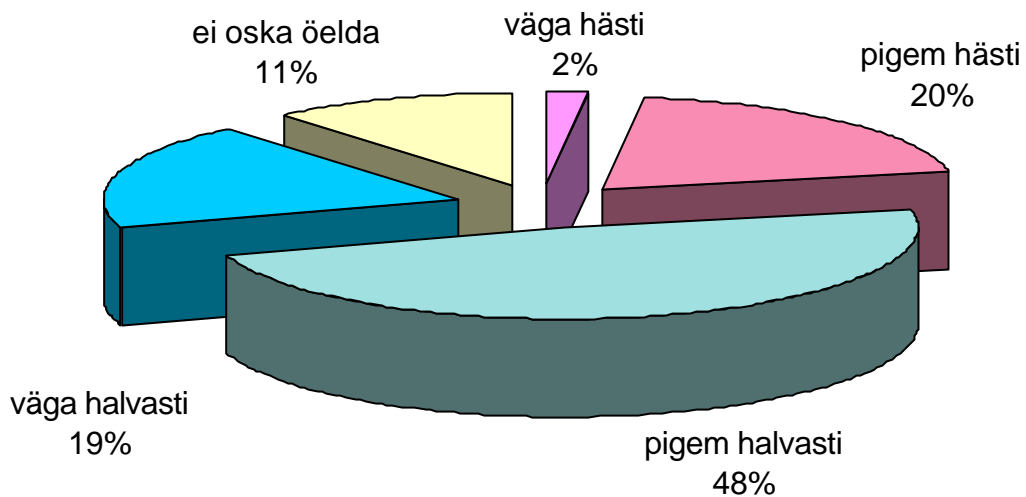
■ kindlasti poolt
 ■ pigem poolt
 ■ pigem vastu
 ■ kindlasti vastu
 ■ ei oska öelda

kindlasti või pigem poolt

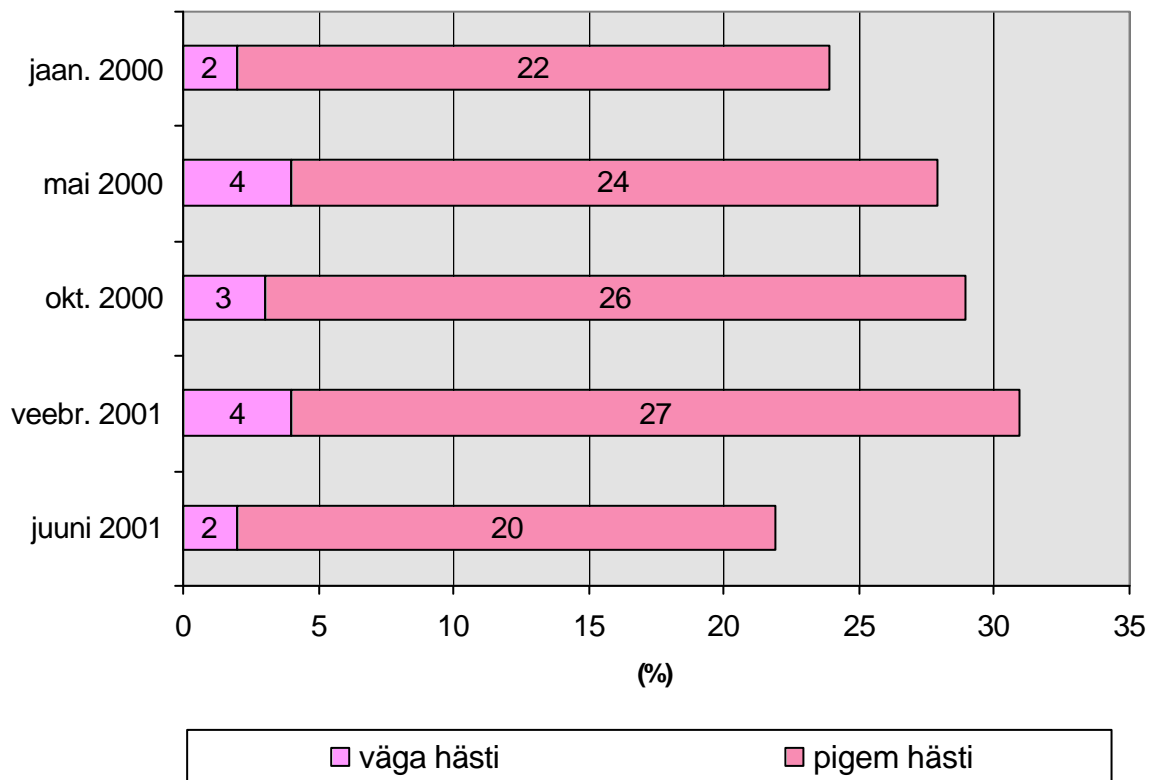


Kas Te olete NATOga liitumise protsessist informeeritud ...

n = 972

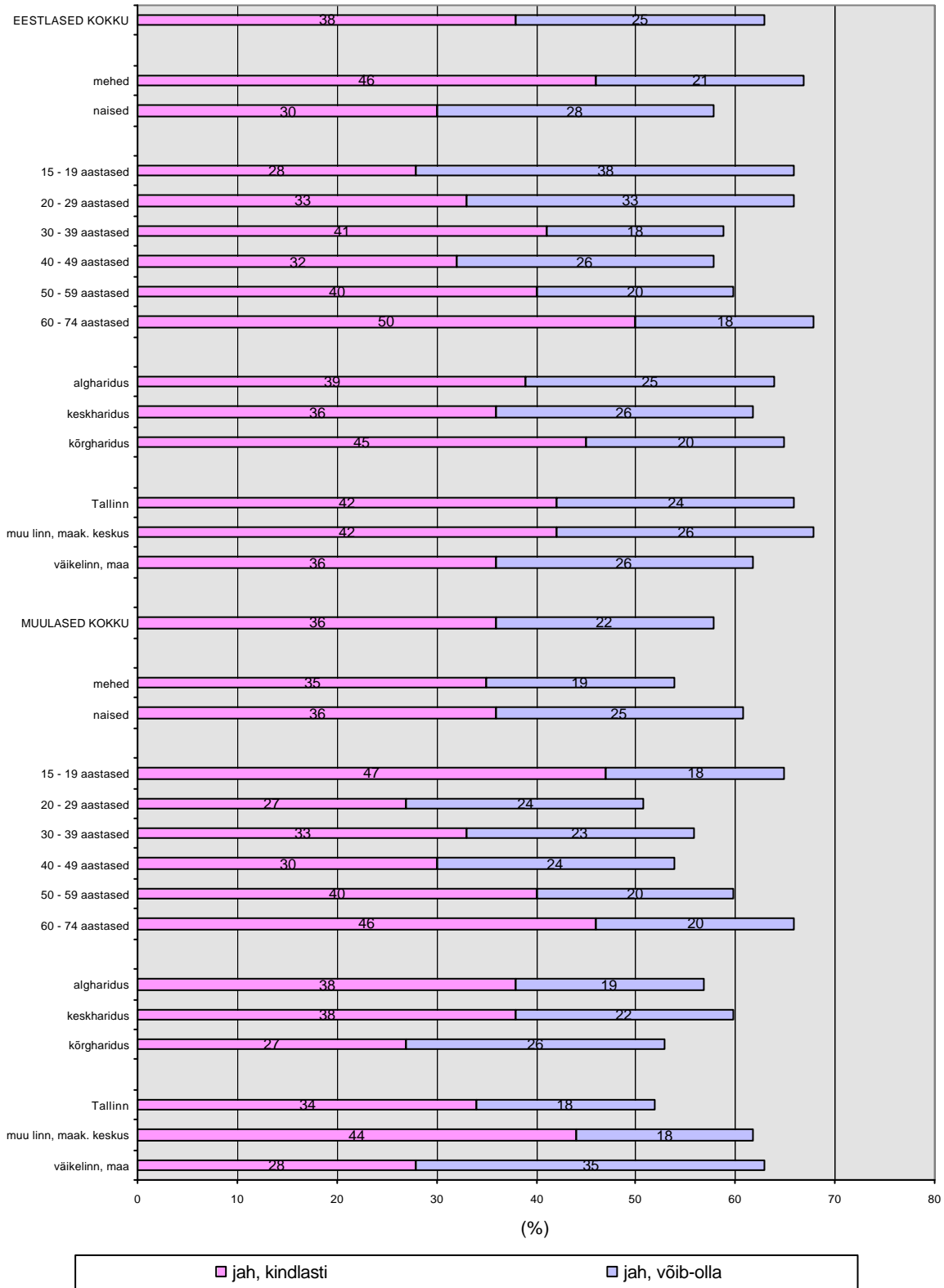


hästi informeeritute osakaalu muutus



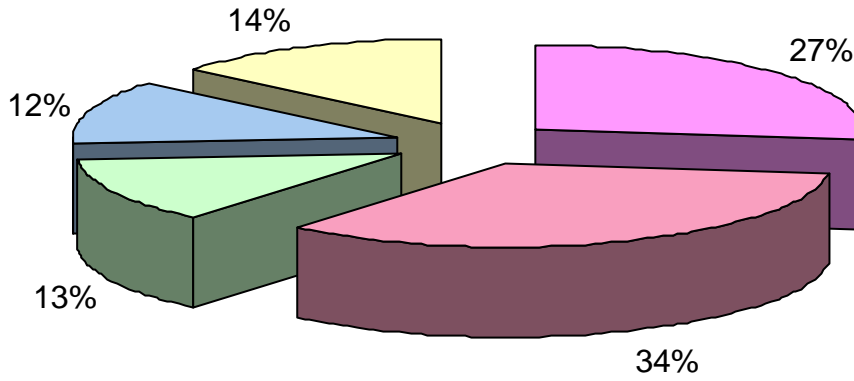
Kas Eesti peaks osutama vastupanu? vastajate gruppide lõikes

n = 972



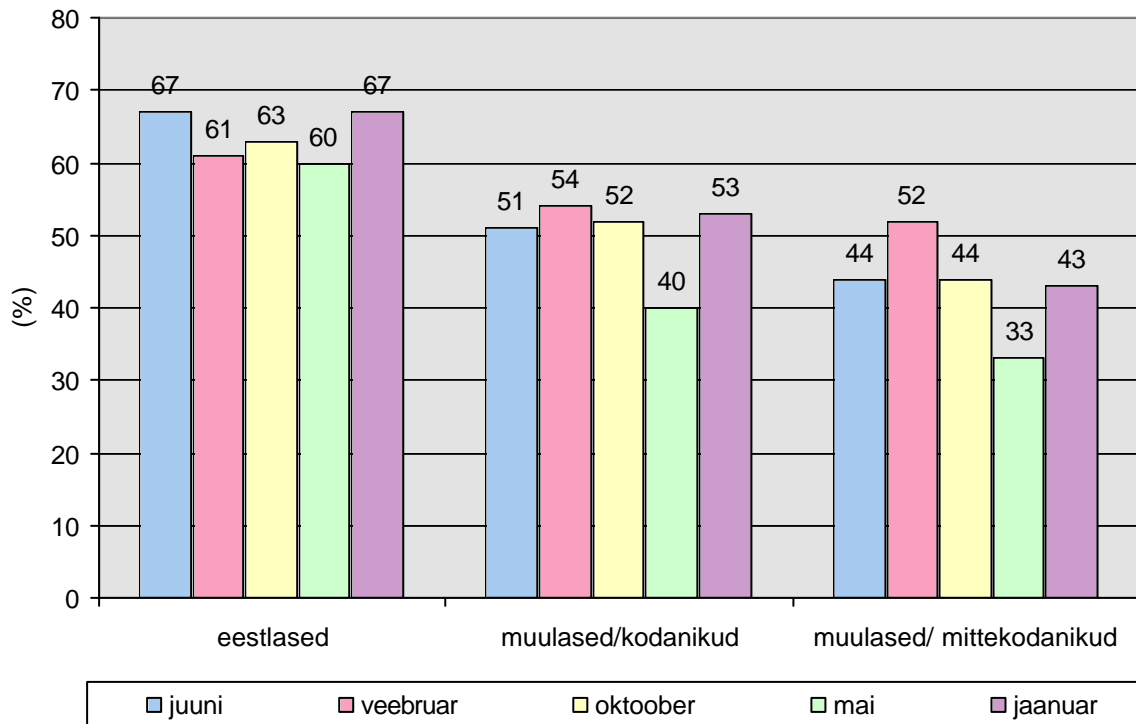
Kas oleksite valmis osalema kaitsetegevuses?

n = 972



■ jah, kindlasti ■ tõenäoliselt jah ■ tõenäoliselt mitte
■ kindlasti mitte ■ ei oska öelda

kindlasti või tõenäoliselt jah



Seisukoht kaitsevõime tagamiseks tehtavate kulutuste kohta

n = 972

