

Avaliku arvamus ja riigikaitse
Kokkuvõtte uuringust

• ÜLEVAADE KÜSITLUSEST

Joonis 1 Mil määral Te usaldate järgmisi institutsioone?

Joonis 2 Kaitsejõudude usaldusväärsus.

Joonis 3 Kaitseliidu usaldusväärsus.

Joonis 4 Suhtumine NATO-ga liitumisse.

Joonis 5 Kas Te olete NATOga liitumise protsessist informeeritud ?

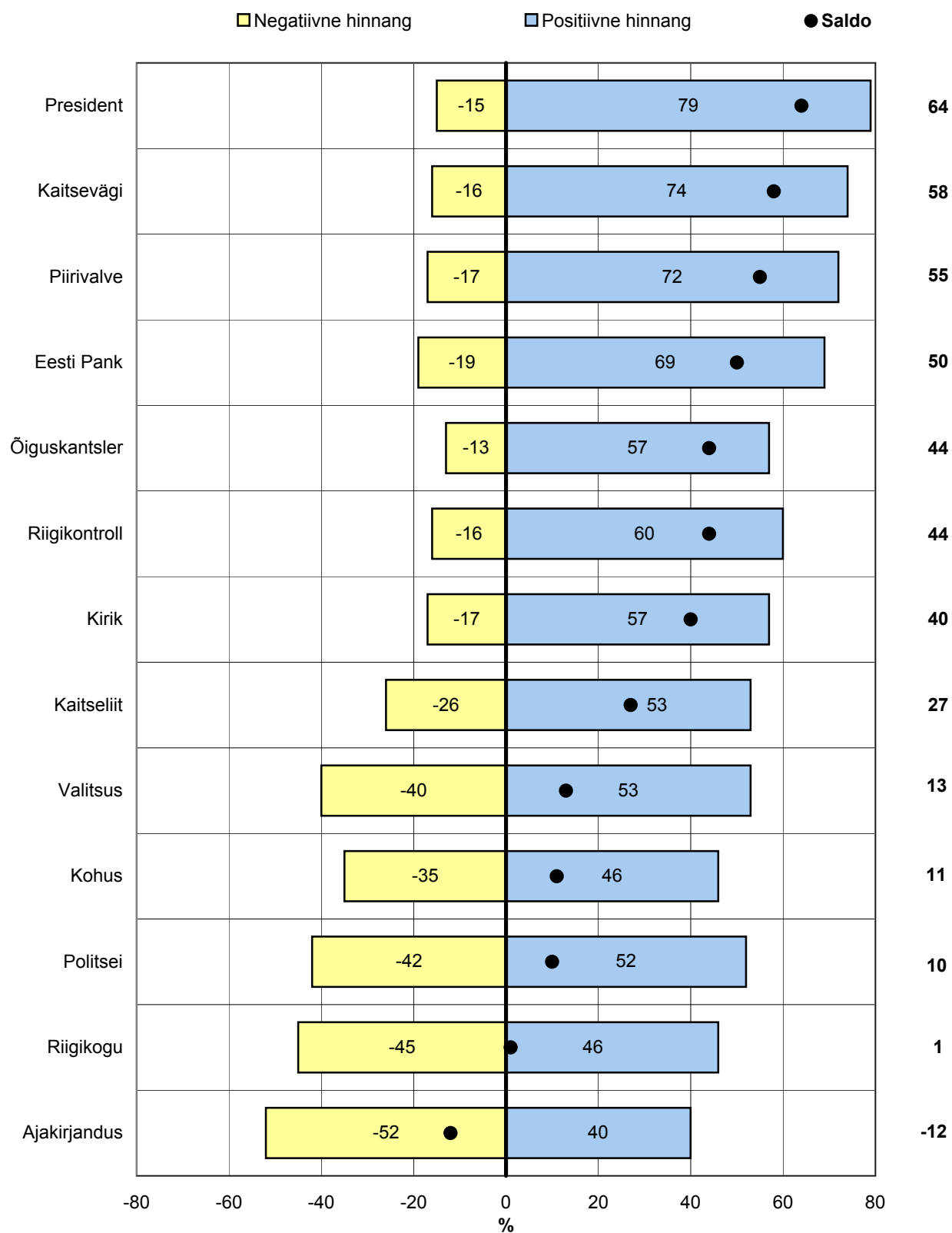
Joonis 6 Kas Eesti peaks osutama vastupanu?

Joonis 7 Kas oleksite valmis osalema kaitsetegevuses?

Joonis 8 Seisukoht kaitsevõime tagamiseks tehtavate kulutuste kohta.

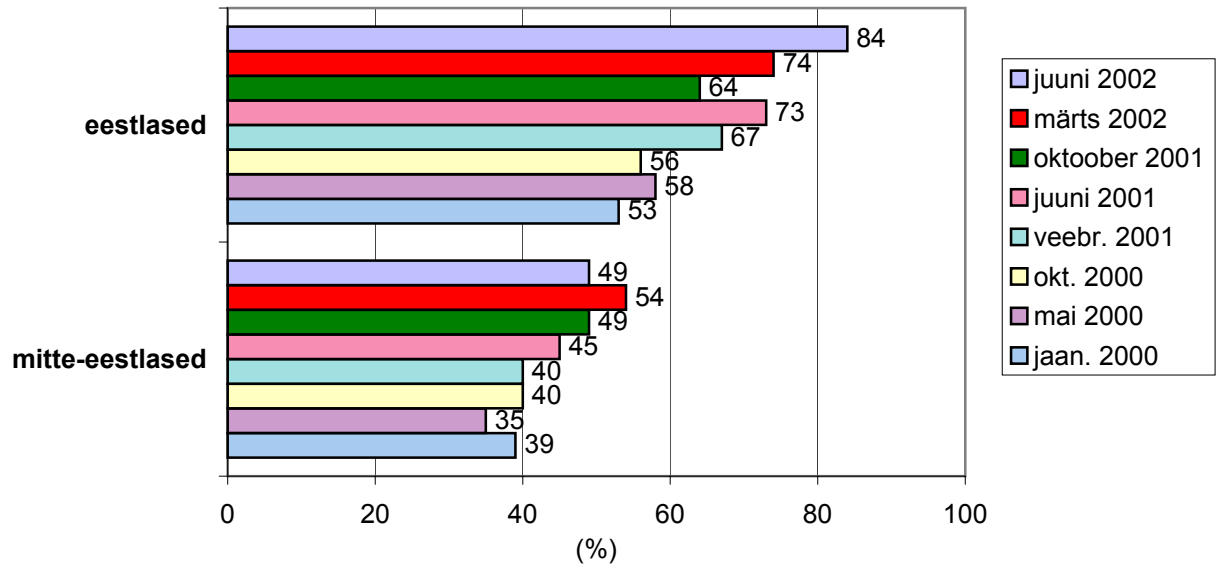
Mil määral Te usaldate järgmisi institutsioone?

n=964



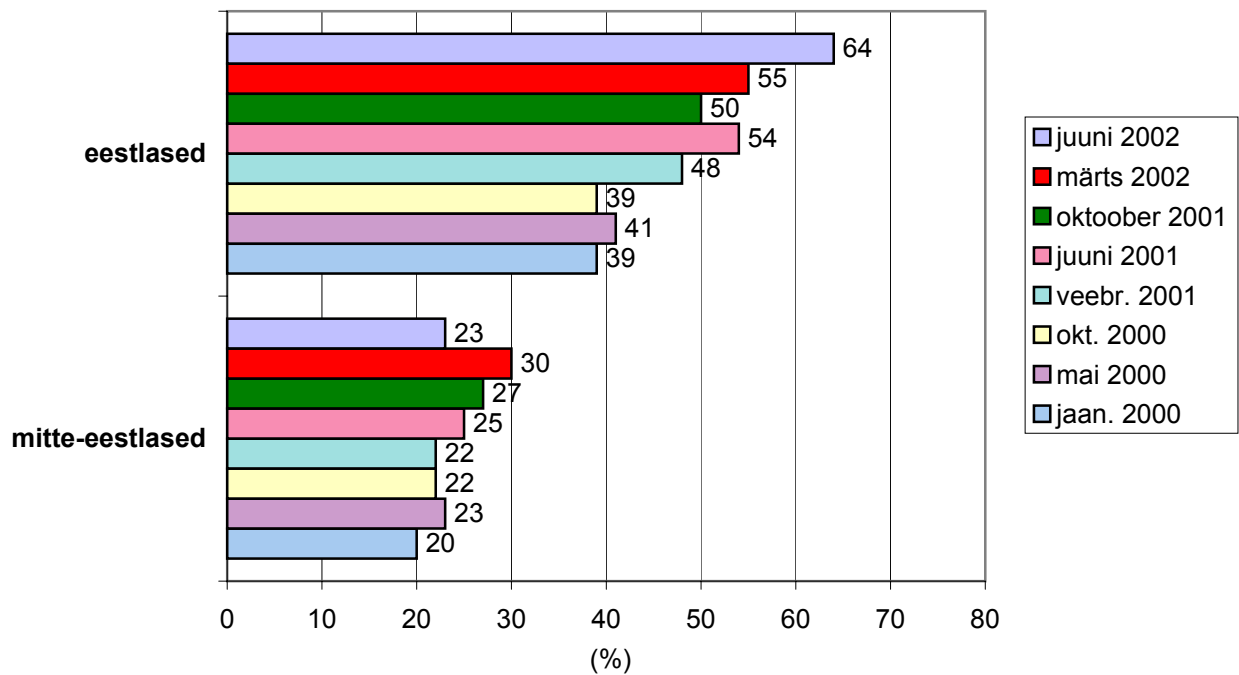
Kaitseväe usaldusväärsus

usaldab täielikult või pigem usaldab



Kaitseliidu usaldusväärsus

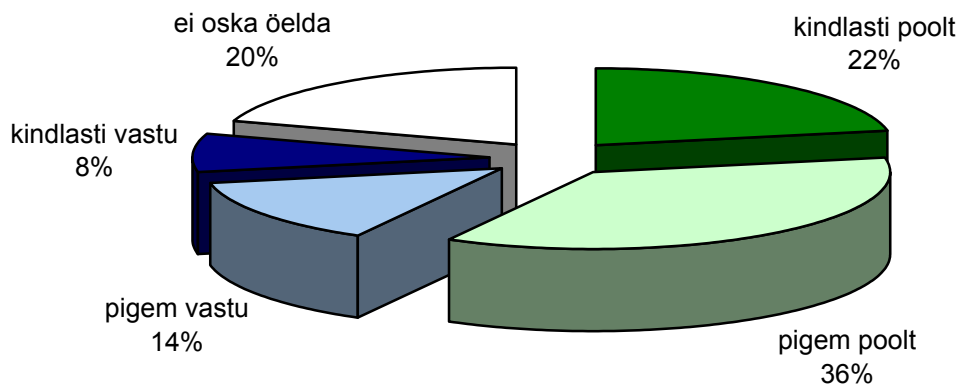
usaldab täielikult või pigem usaldab



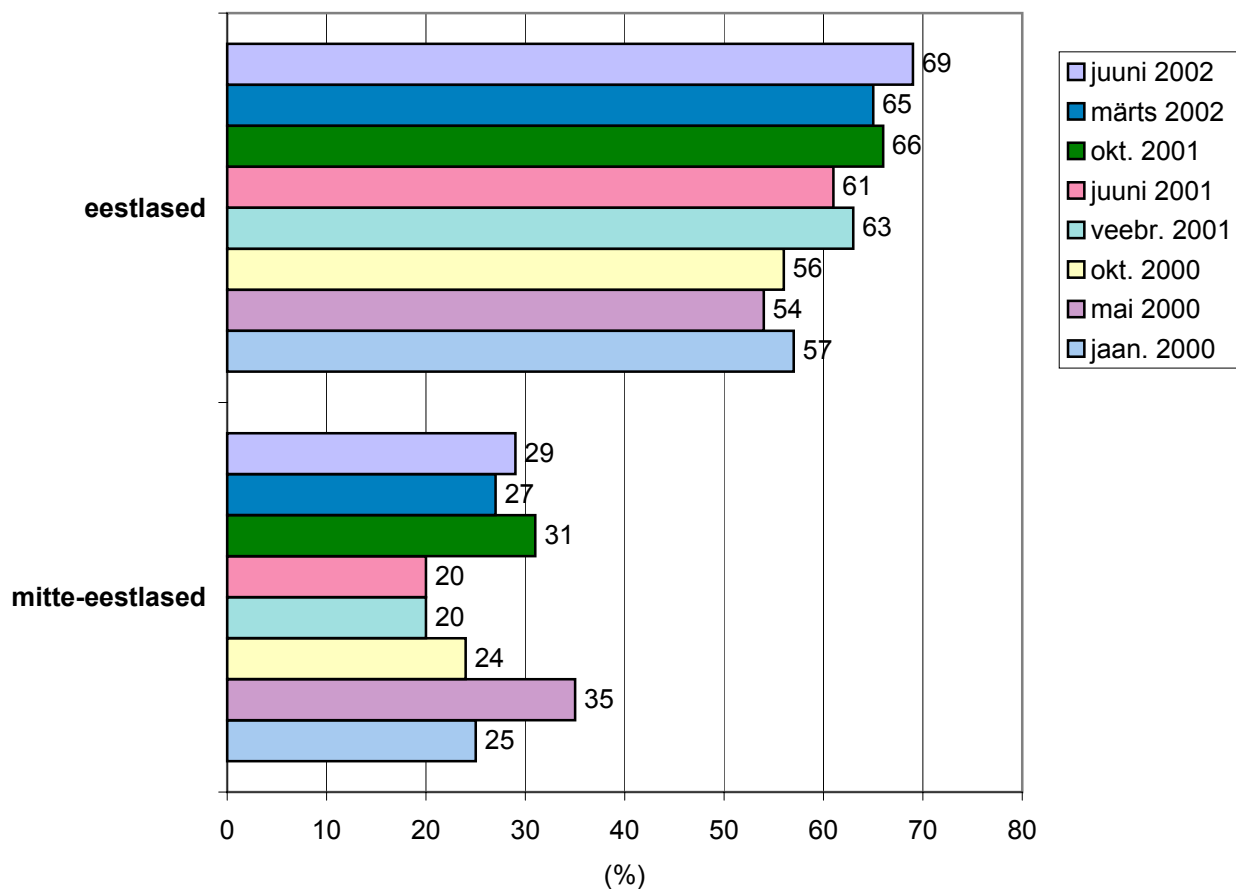
Suhtumine NATO-ga liitumisse

n=964

juuni 2002

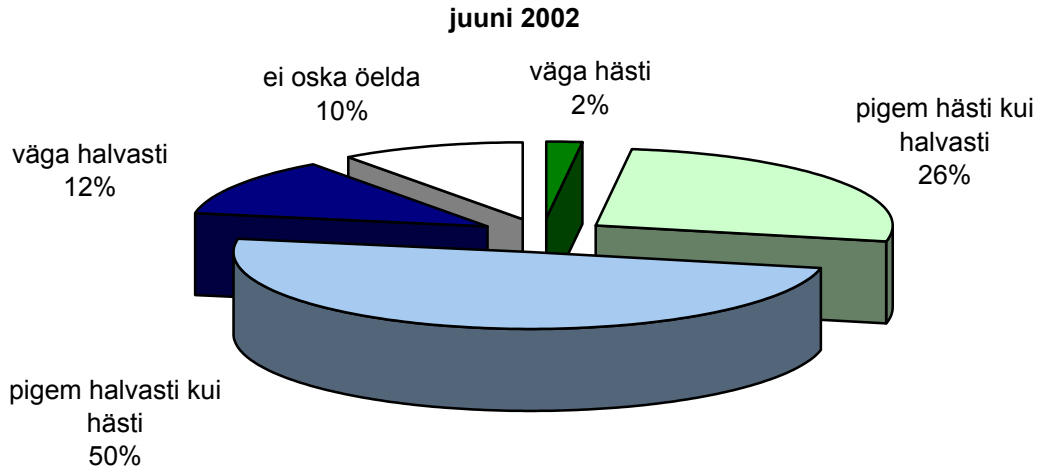


kindlasti või pigem poolt



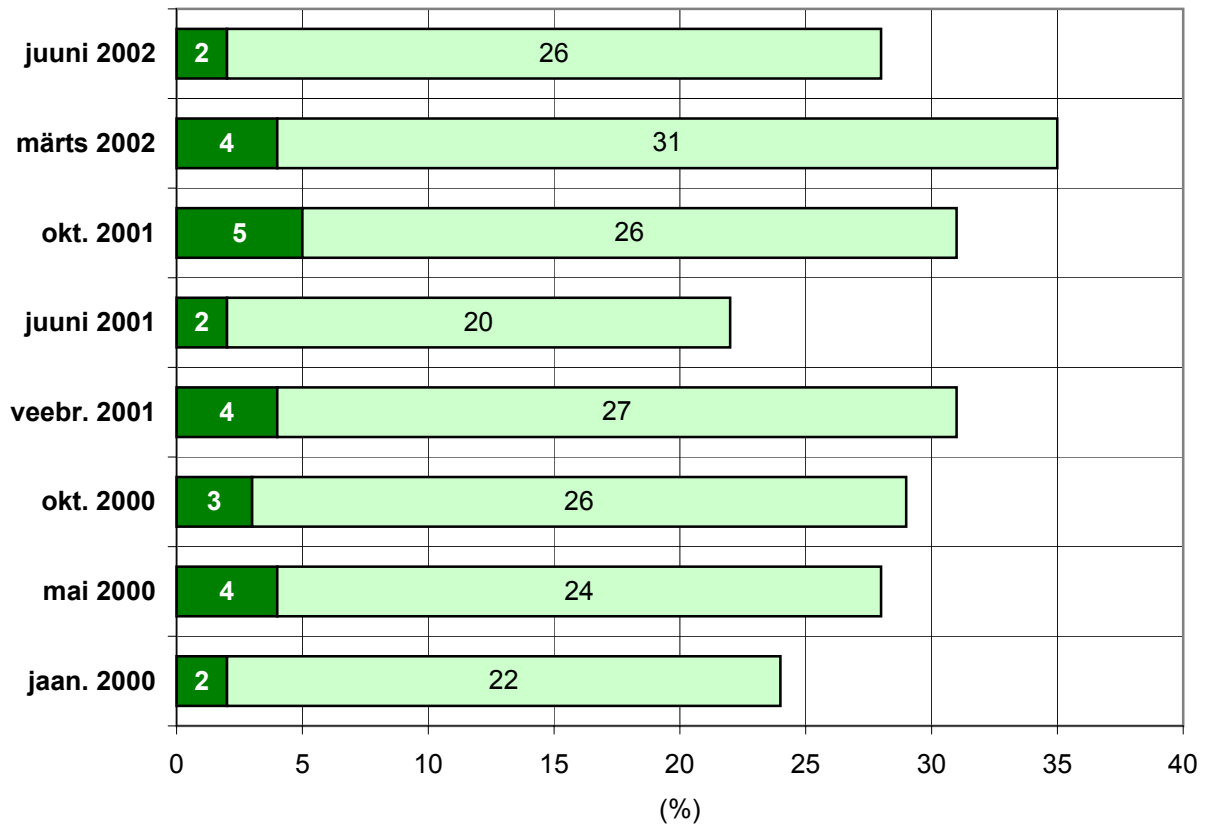
Kas Te olete NATOga liitumise protsessist informeeritud...

n=964



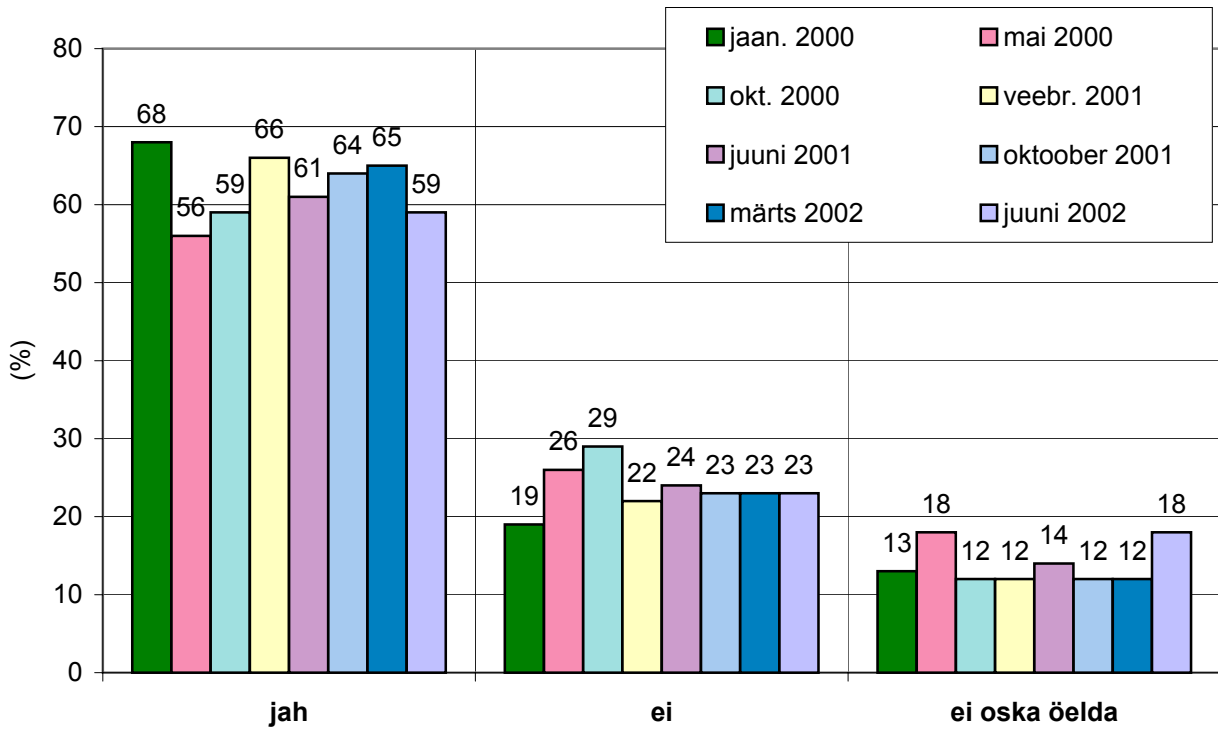
hästi informeeritute osakaalu muutus

■ väga hästi □ pigem hästi



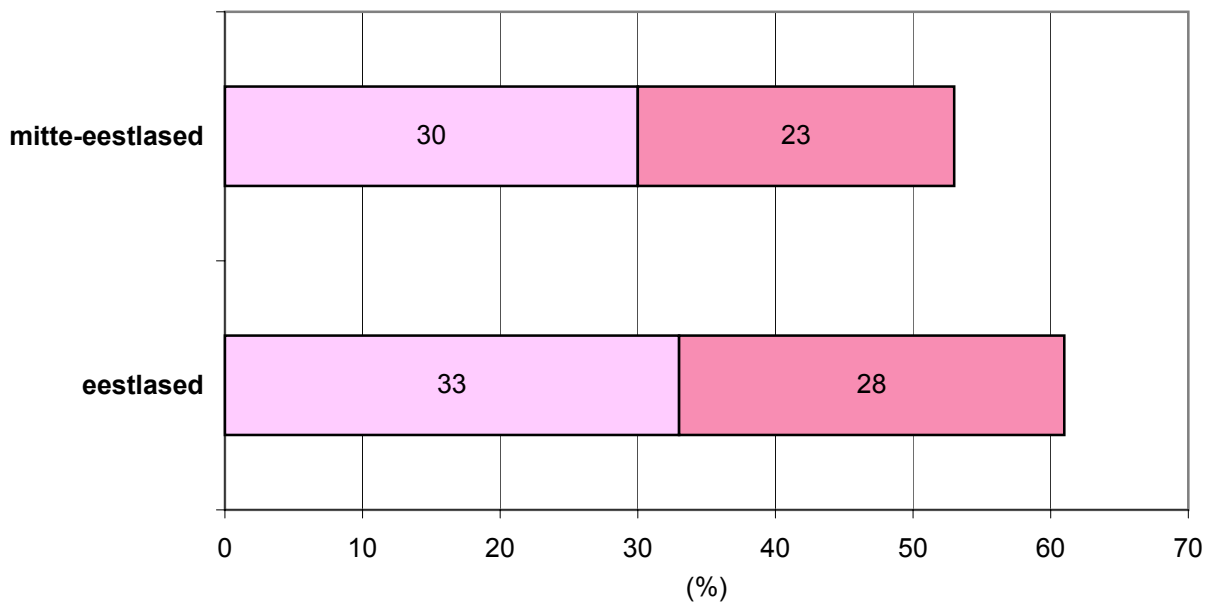
Kas Eesti peaks osutama vastupanu?

n=964



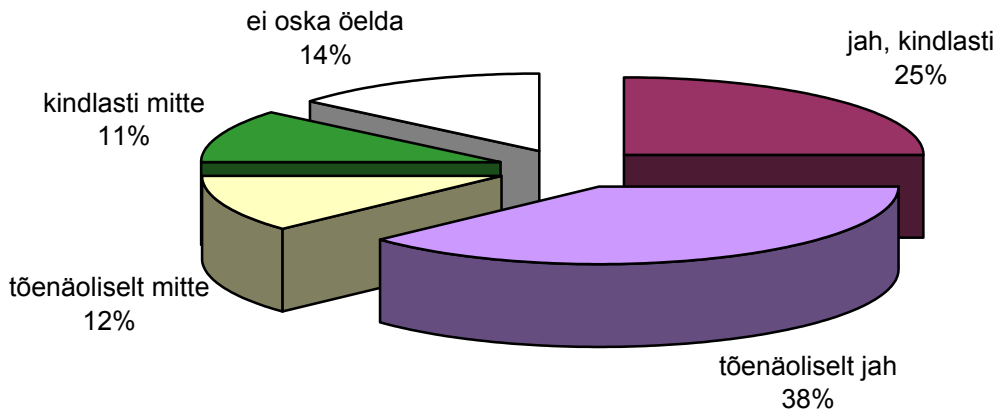
suhtumine sõltuvalt rahvusest juuni 2002

□ jah, kindlasti □ jah, võib-olla

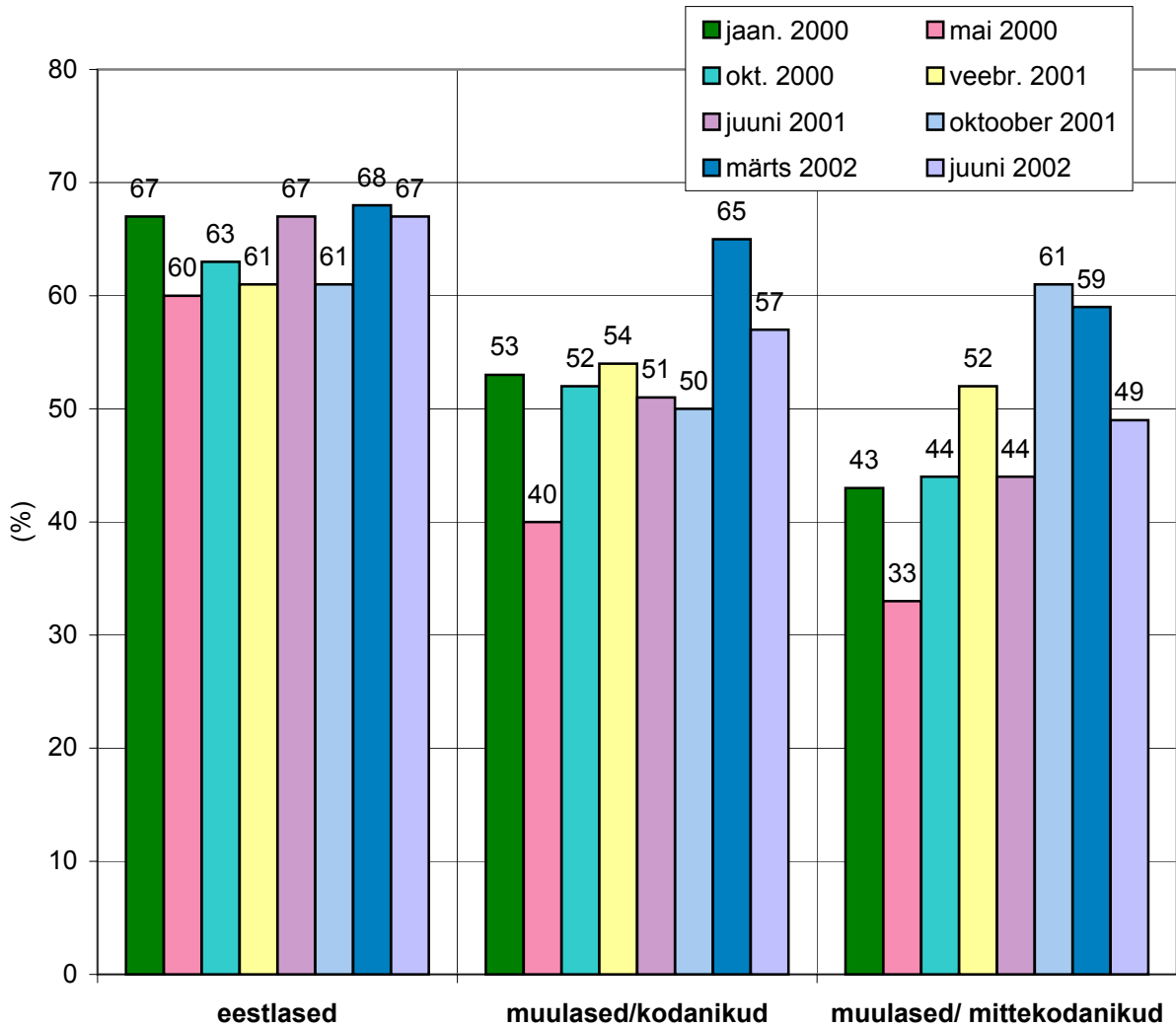


Kas oleksite valmis osalema kaitsetegevuses?

n=964



kindlasti või tõenäoliselt jah



Valmisolek osaleda kaitsetegevuses

MEHED

■ EESTLASED □ MITTE-EESTLASED

