

Avaliku arvamus ja riigikaitse
Kokkuvõtte uuringust

• ÜLEVAADE KÜSITLUSEST

Joonis 1 Mil määral Te usaldate järgmisi institutsioone?

Joonis 2 Kaitsejõudude usaldusväärsus.

Joonis 3 Kaitseliidu usaldusväärsus.

Joonis 4 Suhtumine NATO-ga liitumisse.

Joonis 5 Kas Te olete NATOga liitumise protsessist informeeritud ?

Joonis 6 Kas Eesti peaks osutama vastupanu?

Joonis 7 Kas oleksite valmis osalema kaitsetegevuses?

Joonis 8 Seisukoht kaitsevõime tagamiseks tehtavate kulutuste kohta.

ÜLEVAADE KÜSITLUSEST

Küsitlus leidis aset 1. kuni 10. oktoobrini. Kokku küsitleti 990 respondenti, küsitlusvalimis olid proportsionaalselt oma tegelikule osakaalule esindatud kõik Eesti maakonnad ning linna- ja maarahvastik (erinevaid küsitluspunkte oli kokku 107).

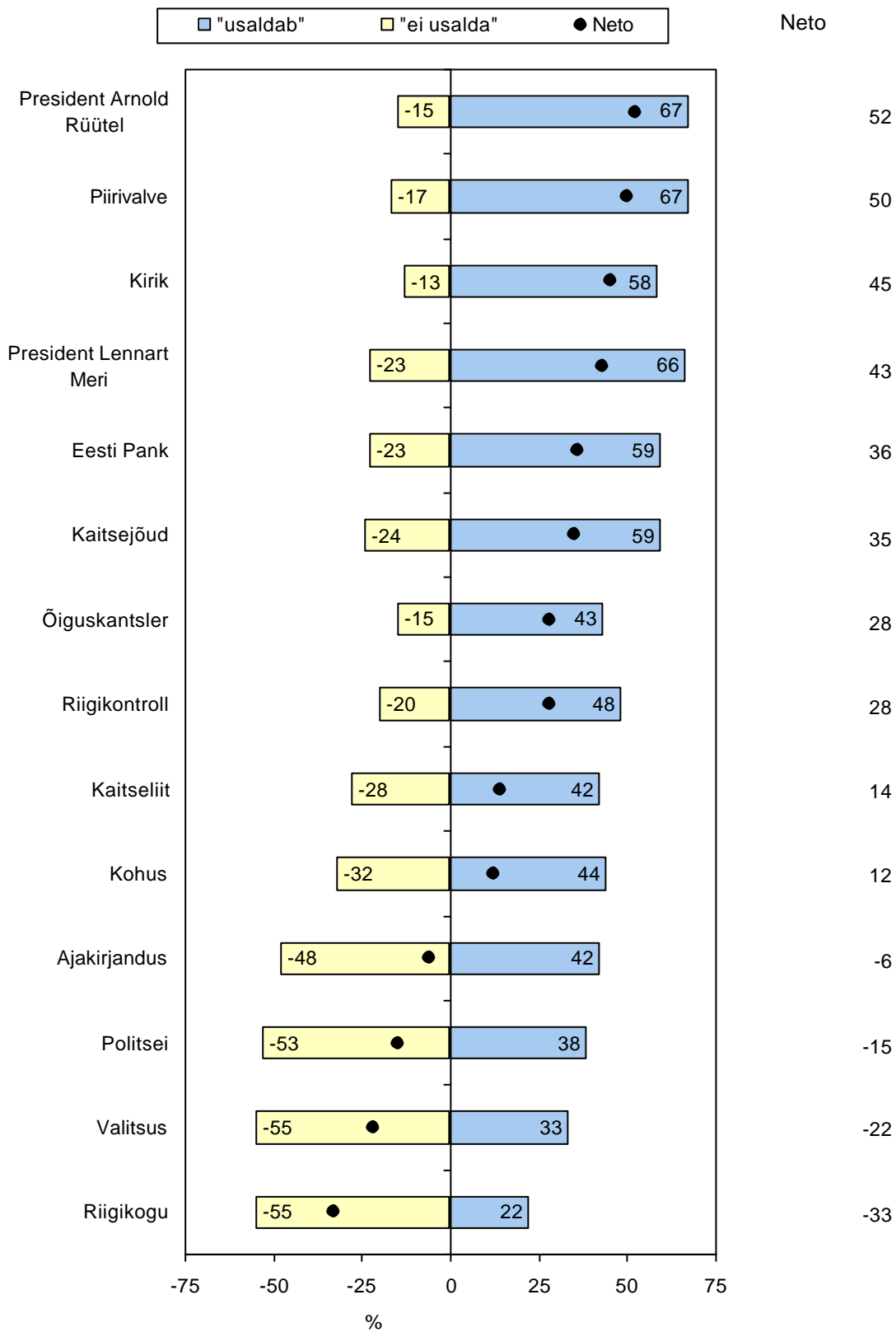
Küsitletavad leiti stardiaadressi meetodil, küsitletava valikuks konkreetselt aadressilt kasutati "noorema mehe" reeglit – st. esimesena paluti intervjuud noorimalt kodusolevalt meesterahvalt, kes on vähemalt 15 aastane. Kui mehi kodus ei olnud, eelistati noorimat naist. Selline valikumeetod annab neile küsitletavate kategooriatele, keda on vähem tõenäoline kodust eest leida, täiendava šansi valimisse sattuda. Kokkuvõttes saavutatakse nii meeste ja naiste ning erinevate vanusegruppide parem esindatus valimis.

Pärast sisestamist kaaluti empiiriline valim vastavusse Eesti elanikkonna soolise ja vanuselise struktuuriga (Eesti Statistikaameti andmed 1. jaanuari 2001 seisuga). Selle tulemusel kujunes küsitletavate lõplik sotsiaal-demograafiline koosseis järgmiseks:

	tegelik valim (%)	valim pärast kaalumist (%)
SUGU		
naine	56	54
mees	44	46
VANUS		
15 – 19	7	10
20 – 29	14	18
30 – 39	18	18
40 – 49	21	18
50 - 59	20	15
60 - 74	20	20
KEEL		
eesti	67	67
vene	33	33
HARIDUS		
alg – ja põhi	17	19
kesk ja kesk-eri	64	63
kõrgem	19	18

Mil määral Te usaldate järgmisi institutsioone?

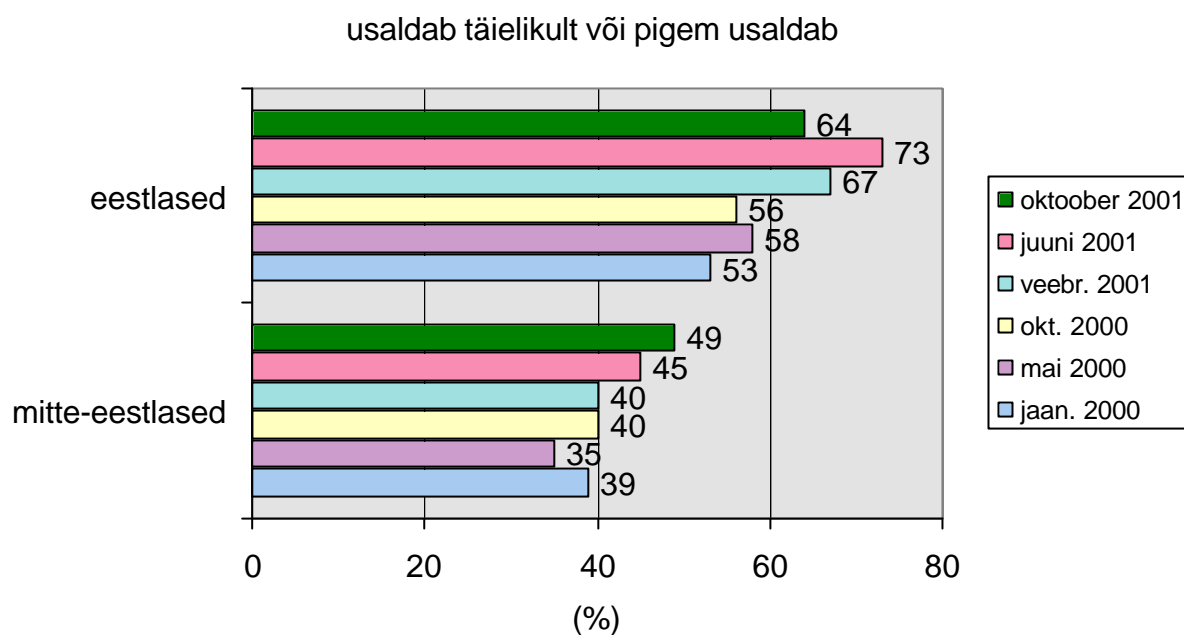
n = 990



Joonis 2

Kaitsejõudude usaldusväarsus

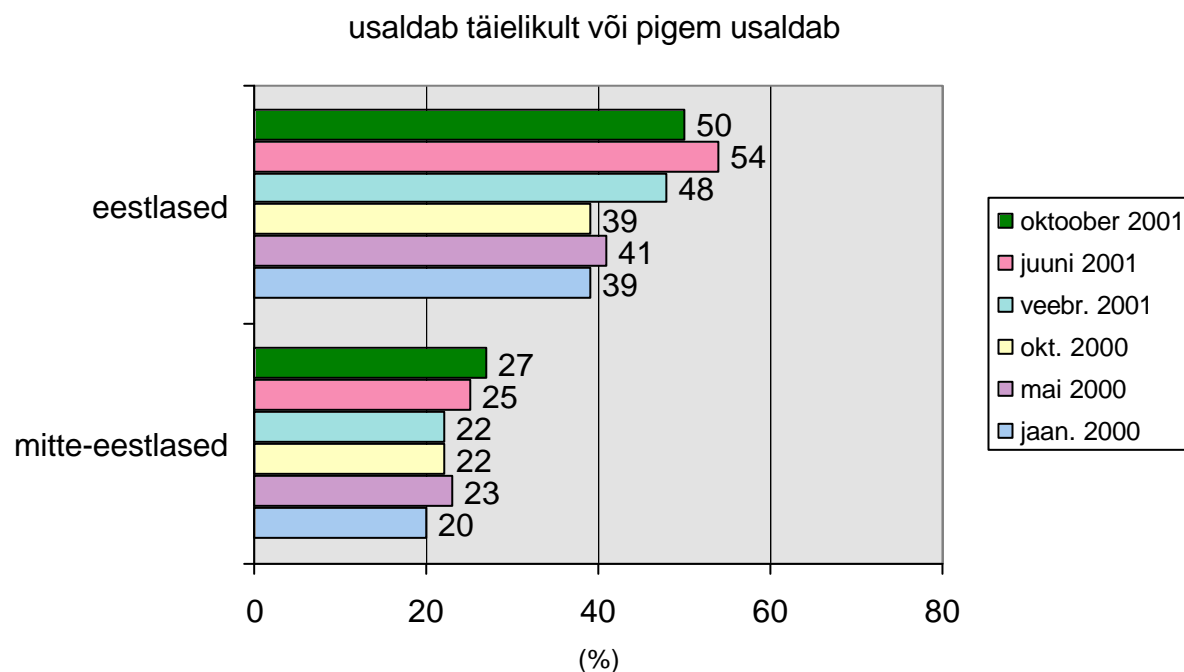
n = 990



Joonis 3

Kaitseliidu usaldusväarsus

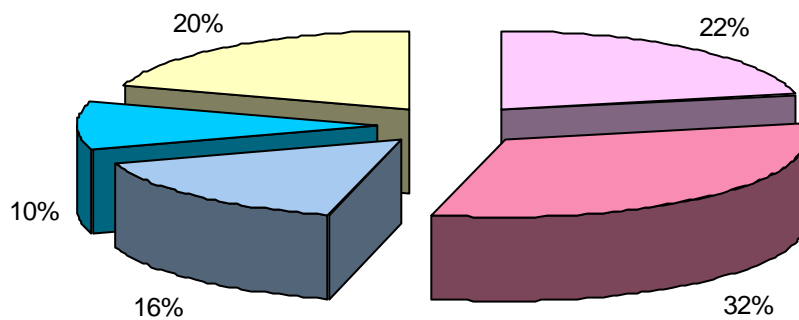
n = 988



Suhtumine NATO-ga liitumisse

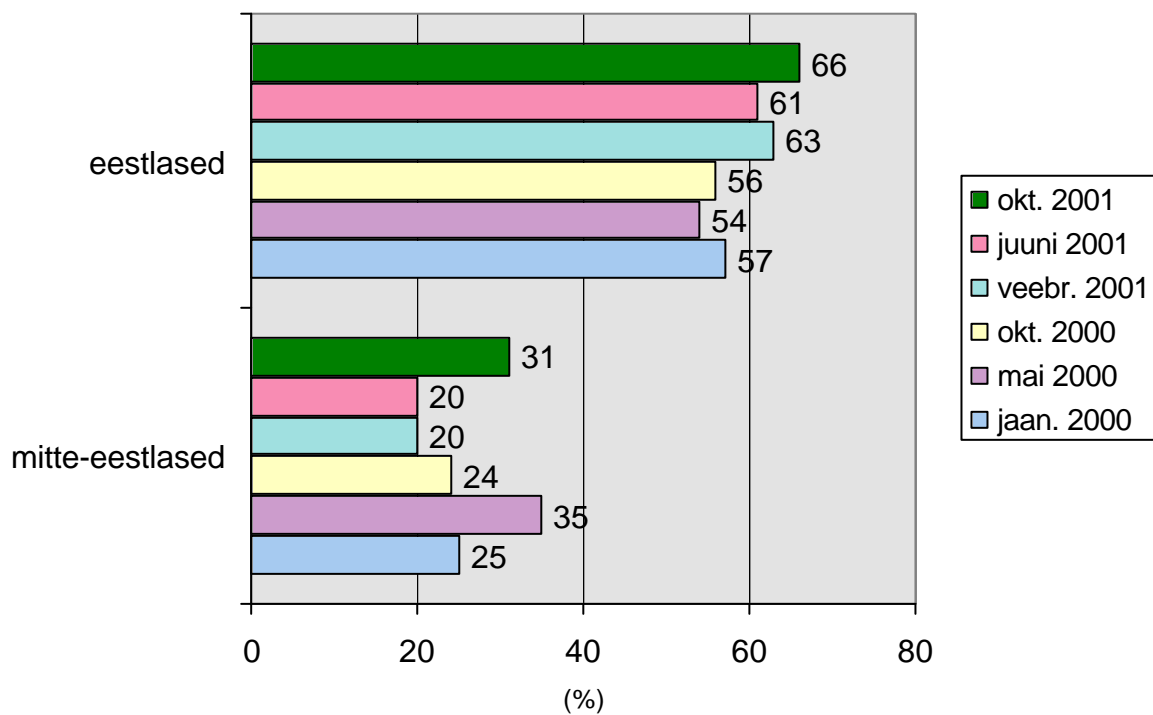
n = 990

oktoober 2001



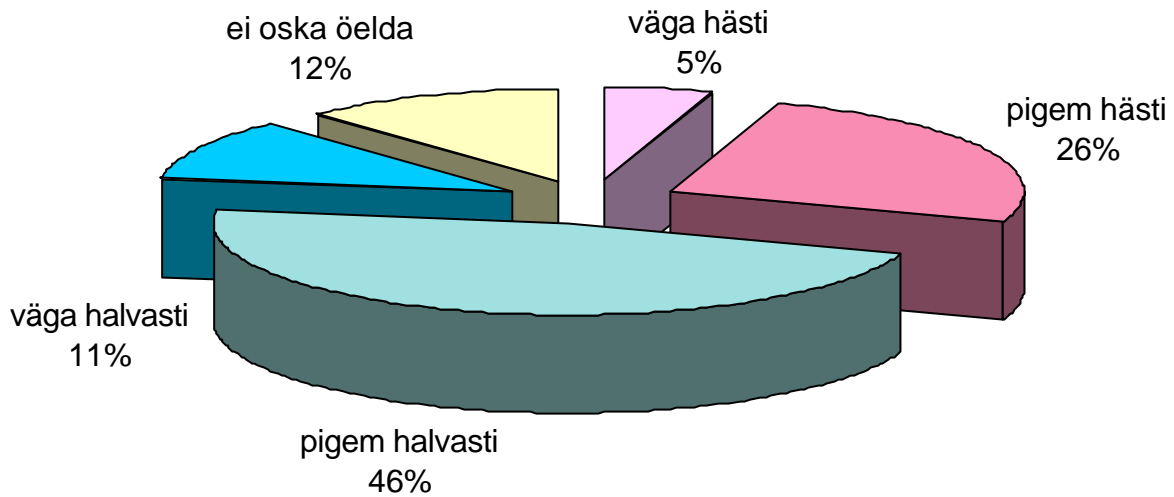
kindlasti poolt
 pigem poolt
 pigem vastu
 kindlasti vastu
 ei oska öelda

kindlasti või pigem poolt

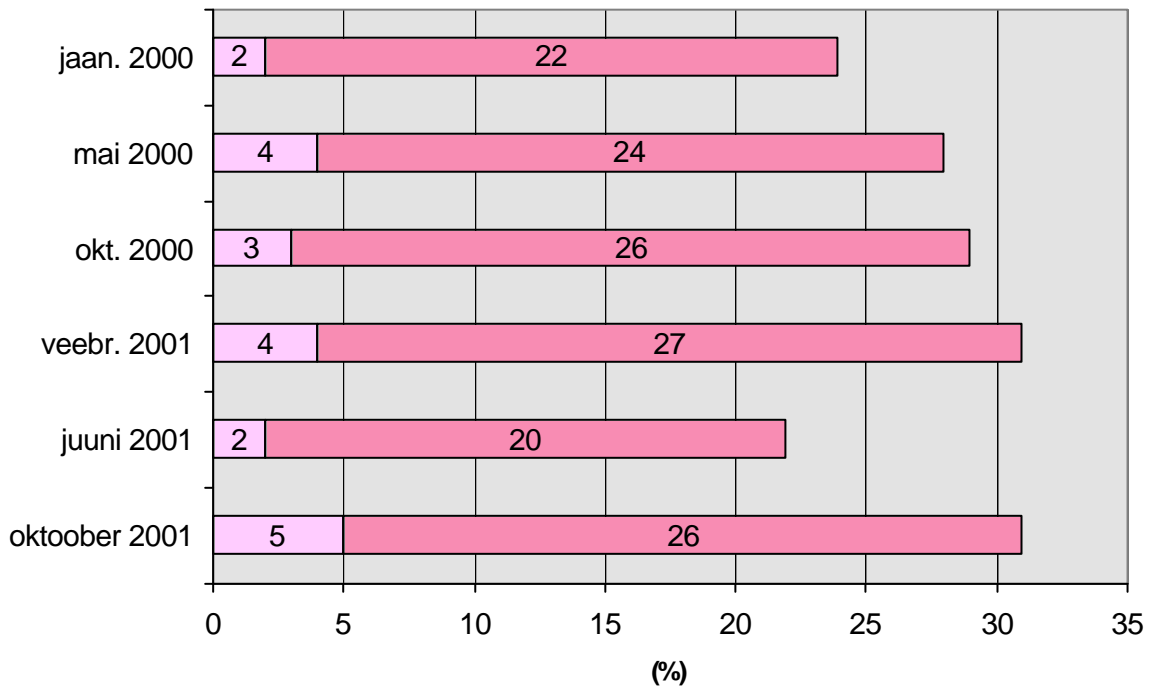


Kas Te olete NATOga liitumise protsessist informeeritud ...

n = 990

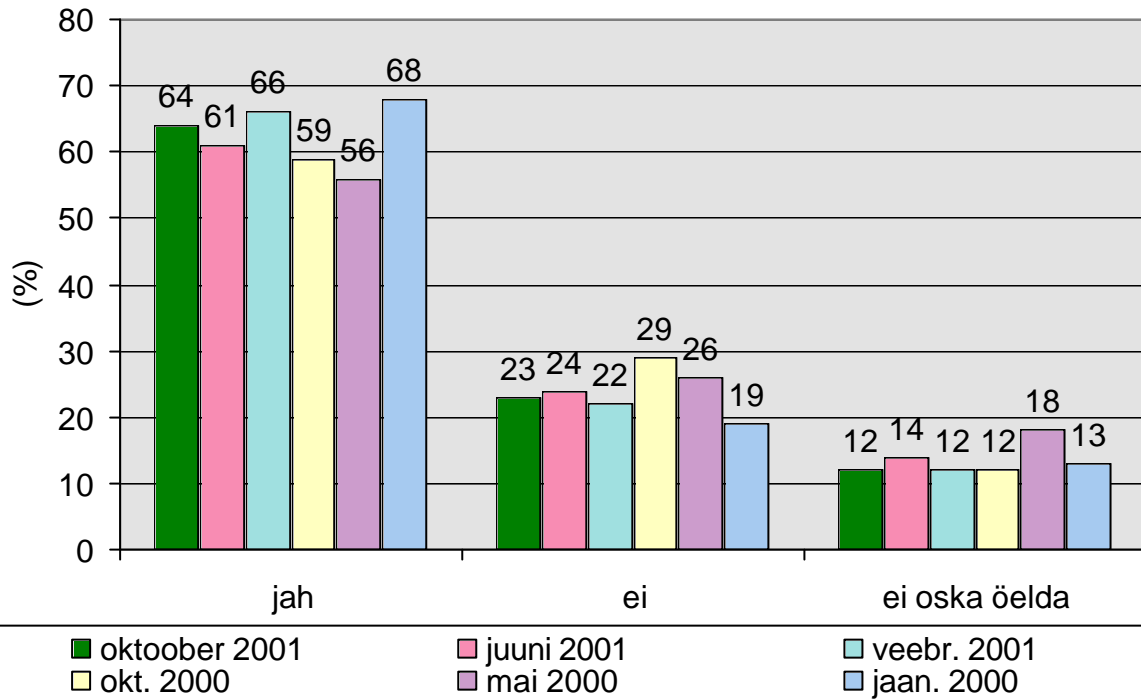


hästi informeeritute osakaalu muutus

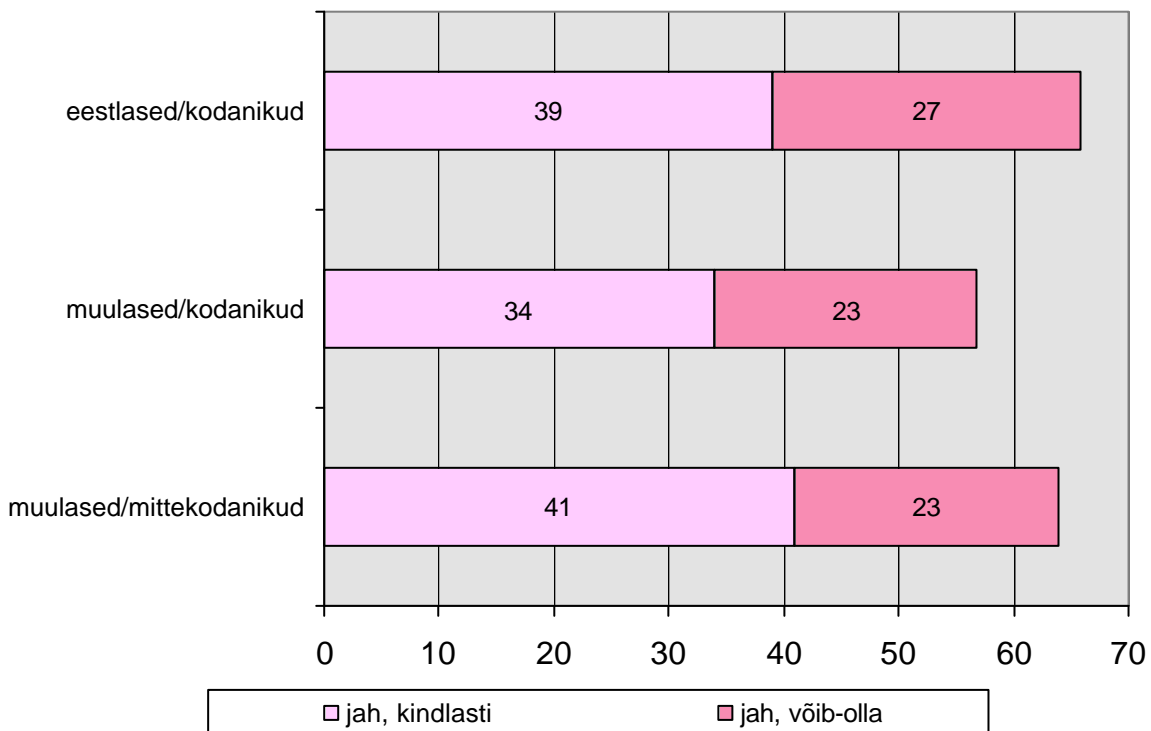


□ väga hästi □ pigem hästi

Kas Eesti peaks osutama vastupanu?

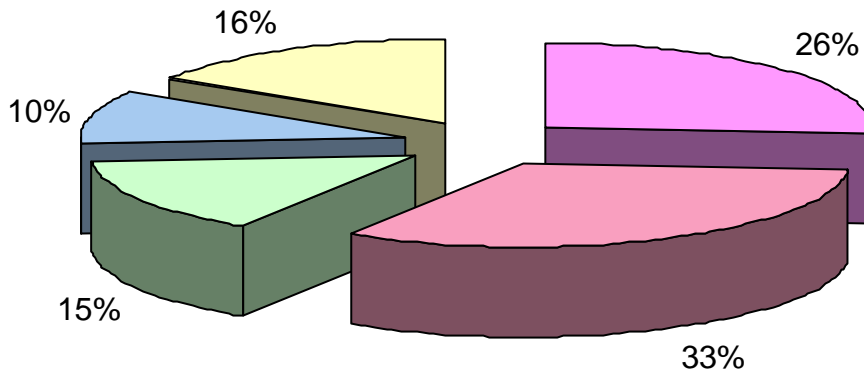


Oktoobris 2001 rahvuse ja kodakondsuse lõikes



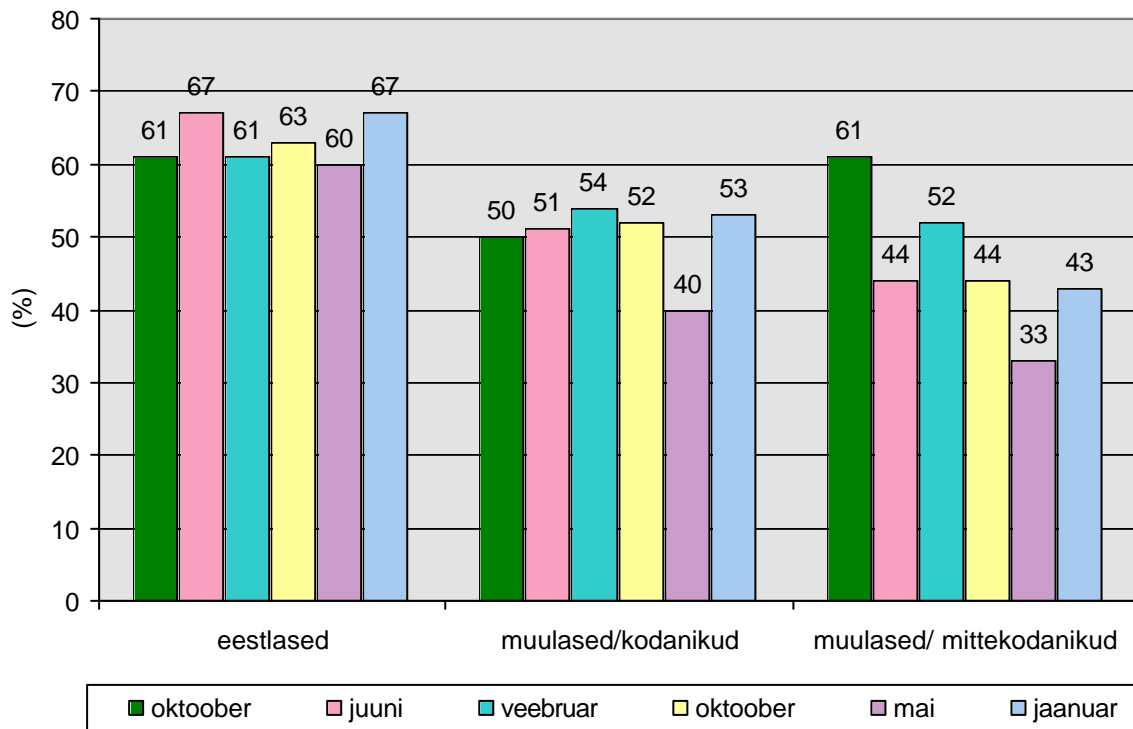
Kas oleksite valmis osalema kaitsetegevuses?

n = 990



- jah, kindlasti
- tõenäoliselt jah
- tõenäoliselt mitte
- kindlasti mitte
- ei oska öelda

kindlasti või tõenäoliselt jah



Seisukoht kaitsevõime tagamiseks tehtavate kulutuste kohta

n = 990

