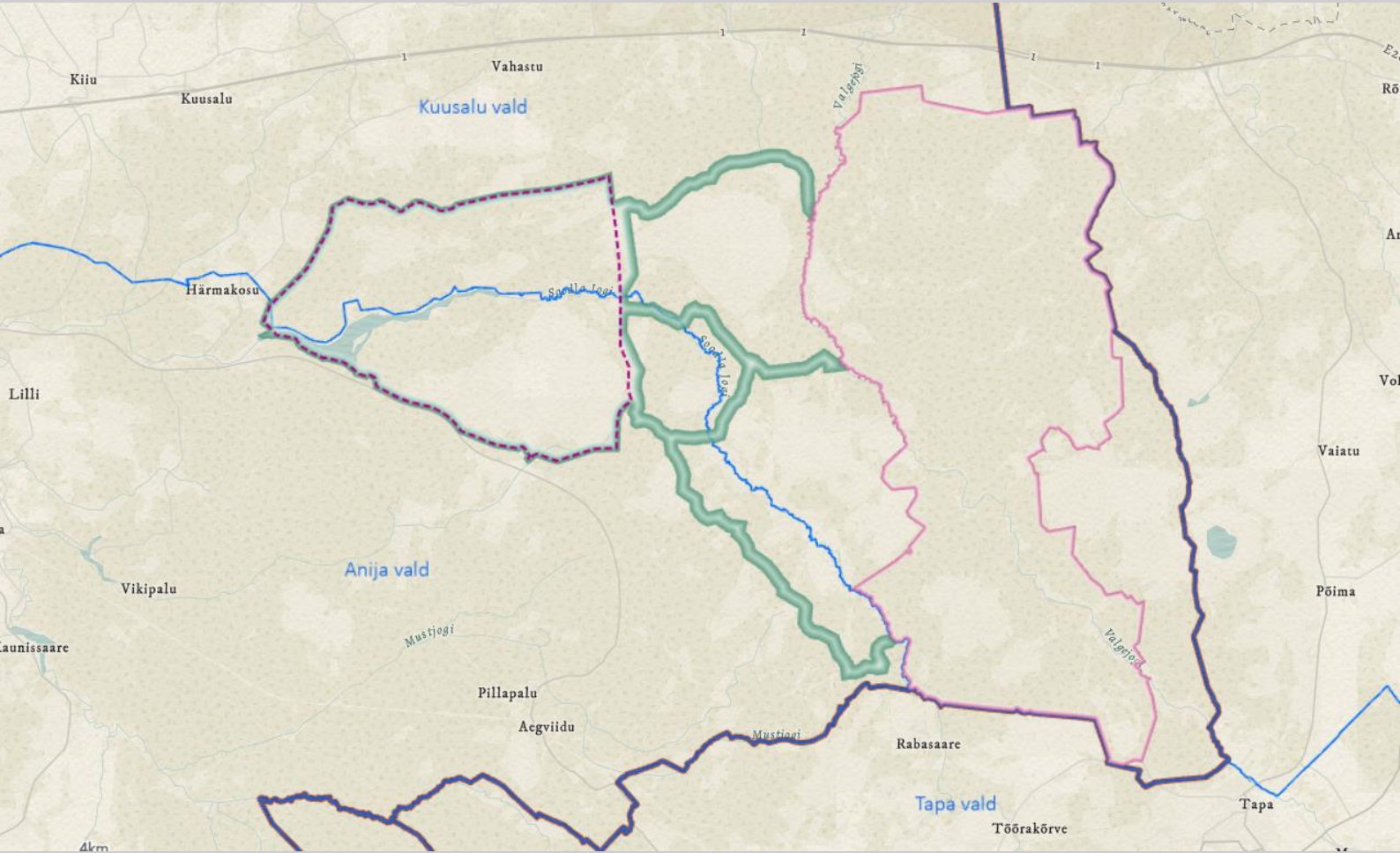


SOODLA RIIGI ERIPLANEERINGU ESKIISLAHENDUS



RIIGI ERIPLANEERINGU DETAILSE LAHENDUSE ETAPP

1. DETAILSE LAHENDUSE ESKIIS JA KSH PROGRAMM

1.1.REP
algatamine

1.2.Eskiislahenduse ja KSH
programmi avalik
väljapanek

1.3. Eskiislahenduse ja
KSH programmi avalik
arutelu

1.4.KSH programm
on nõuetele
vastavaks
tunnistatud

R ä ä g i k a a s a !

2. DETAILNE PÕHILAHENDUS JA KSH ARUANNE

2.1.Uuringute
teostamine

2.2.Detailse
põhilahenduse
ja KSH
aruande
koostamine

2.3.
Kooskõlastamine
ja arvamuse
küsimine

2.4.Vastu
võtmine

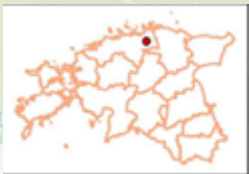
2.5.Avalik
väljapanek ja arutelu

R ä ä g i k a a s a !

R ä ä g i k a a s a !

5. ERIPLANEERINGU KEHTESTAMINE

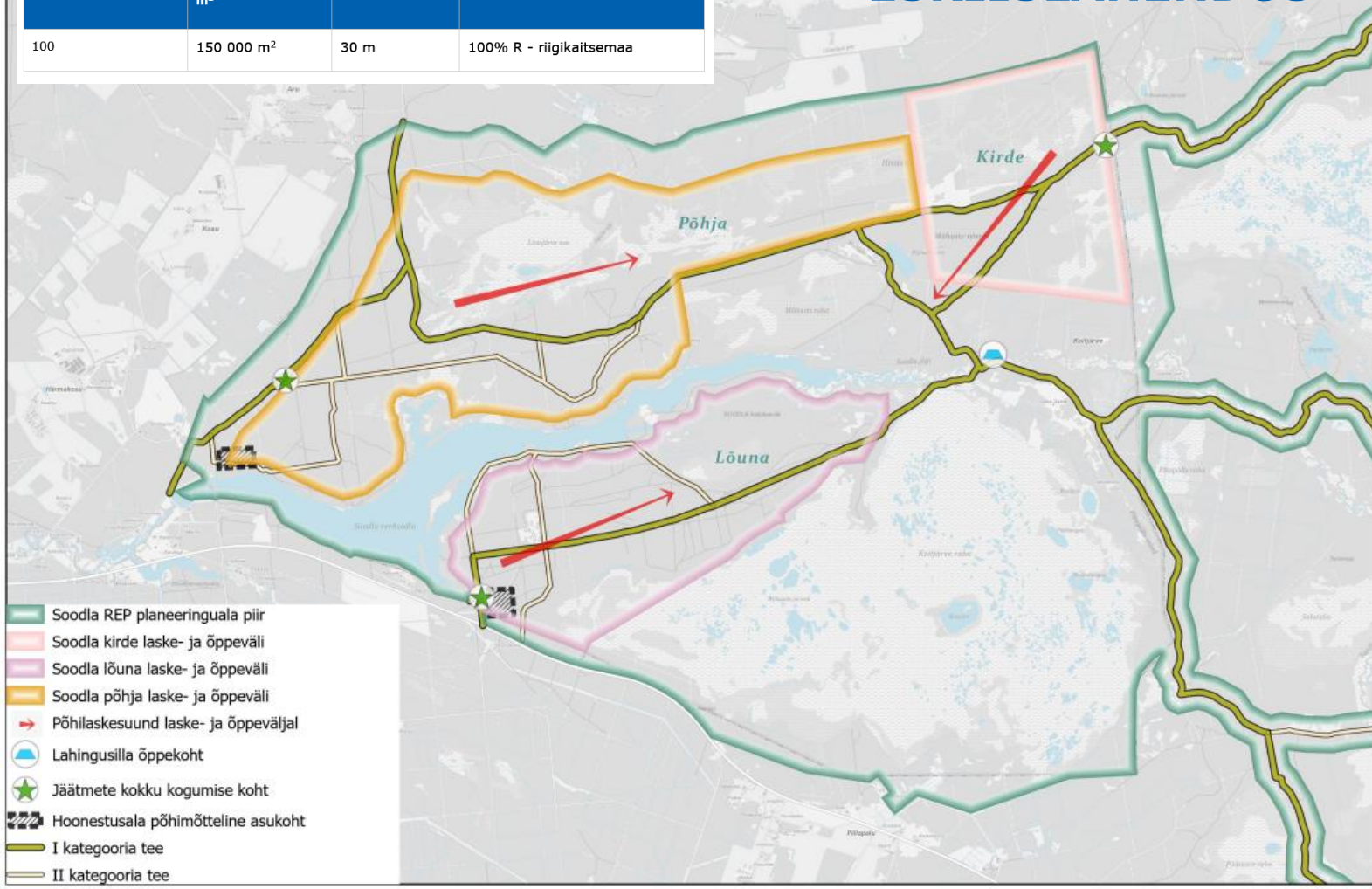
PLANEERINGUALA

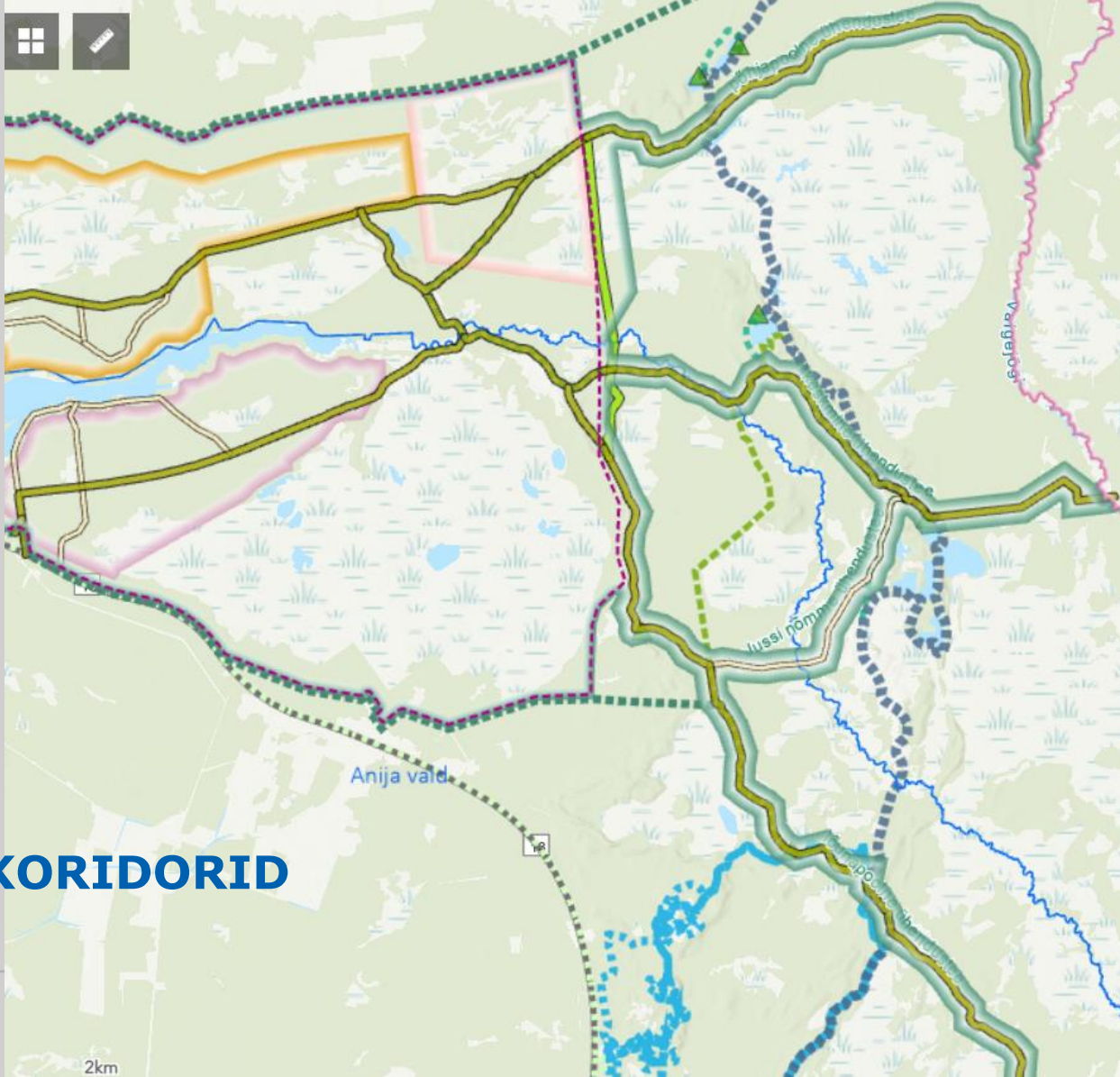


EHITUSÕIGUSE NÄITAJAD

Max krundil	hoonete arv	Max ehitisealune pind / m ²	Max hoonete kõrgus / m	Sihtotstarve
100		150 000 m ²	30 m	100% R - riigikaitsemaa

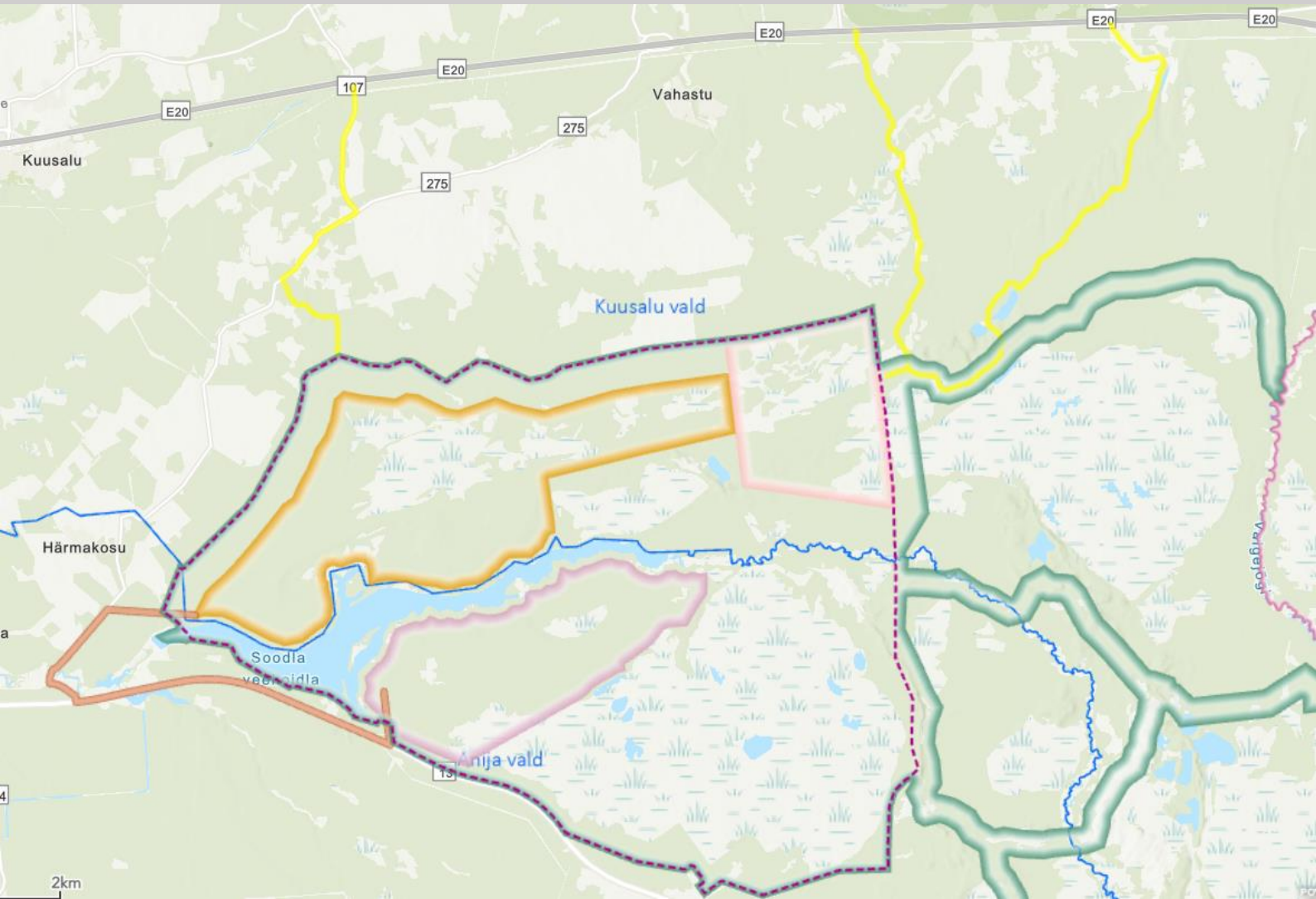
ESKIISLAHENDUS



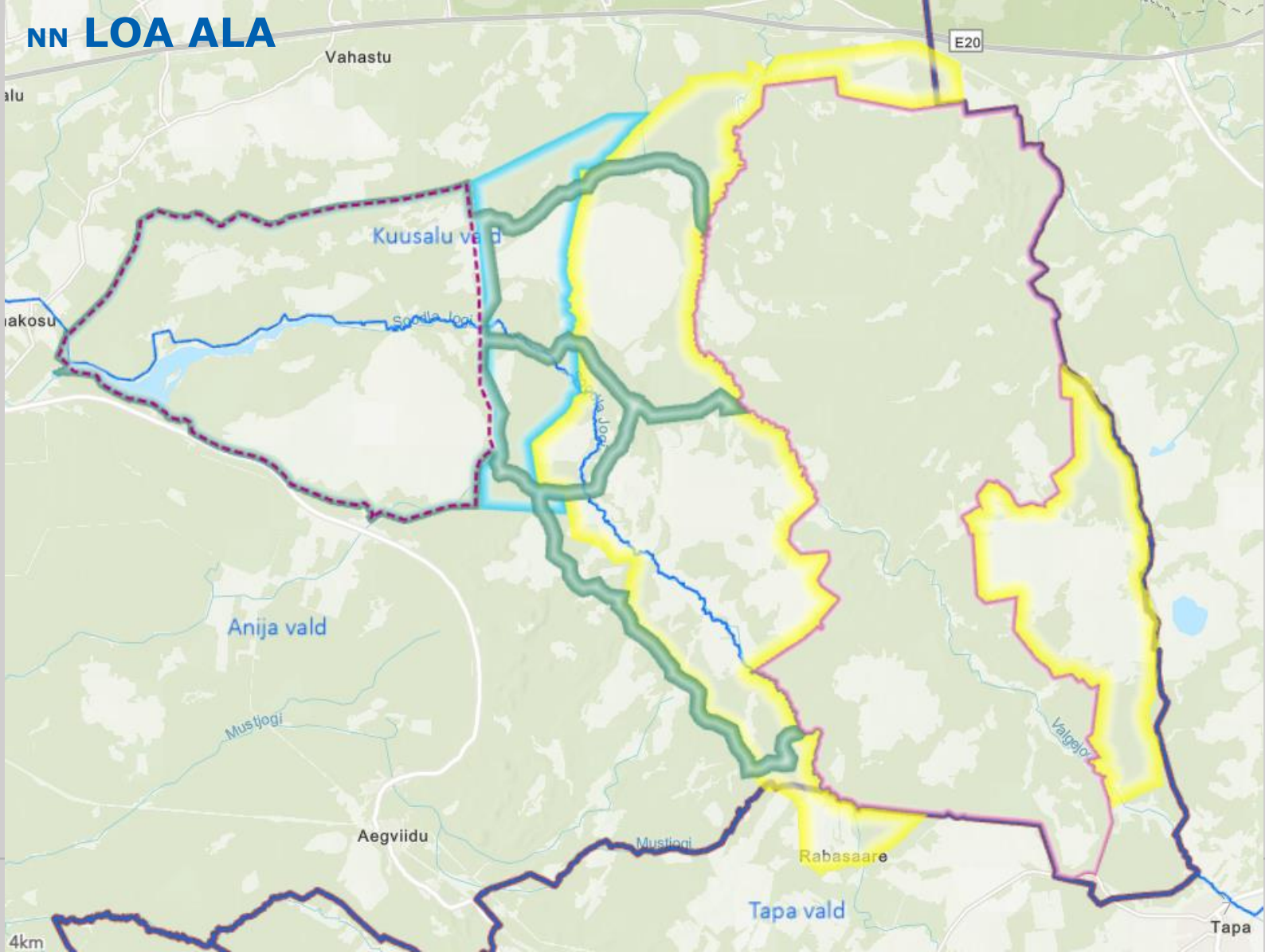


ÜHENDUSKORIDORID KVKP-LE

JUURDEPÄÄSUTEED



NN LOA ALA



Vahastu

E20

Kuusalu vald

Soeda jõgi

Mustjõgi

Anija vald

Mustjõgi

Aegviidu

Mustjõgi

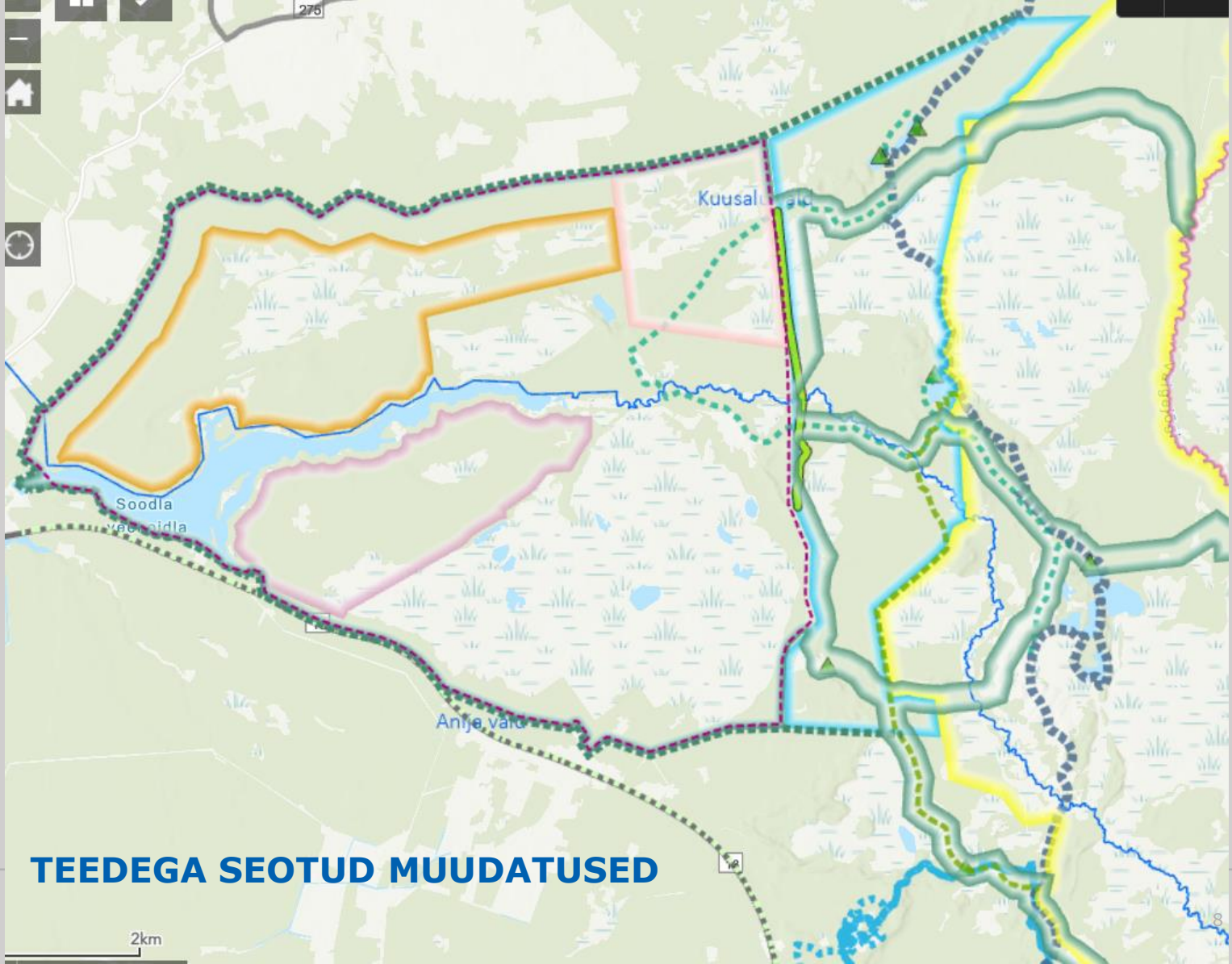
Rabasaare

Tapa vald

Valgejõgi

Tapa

4km



TEEDEGA SEOTUD MUUDATUSED

2km

KAARDIRAKENDUS

Soodla harjutusvälja Riigi eriplaneering

Kihiloend

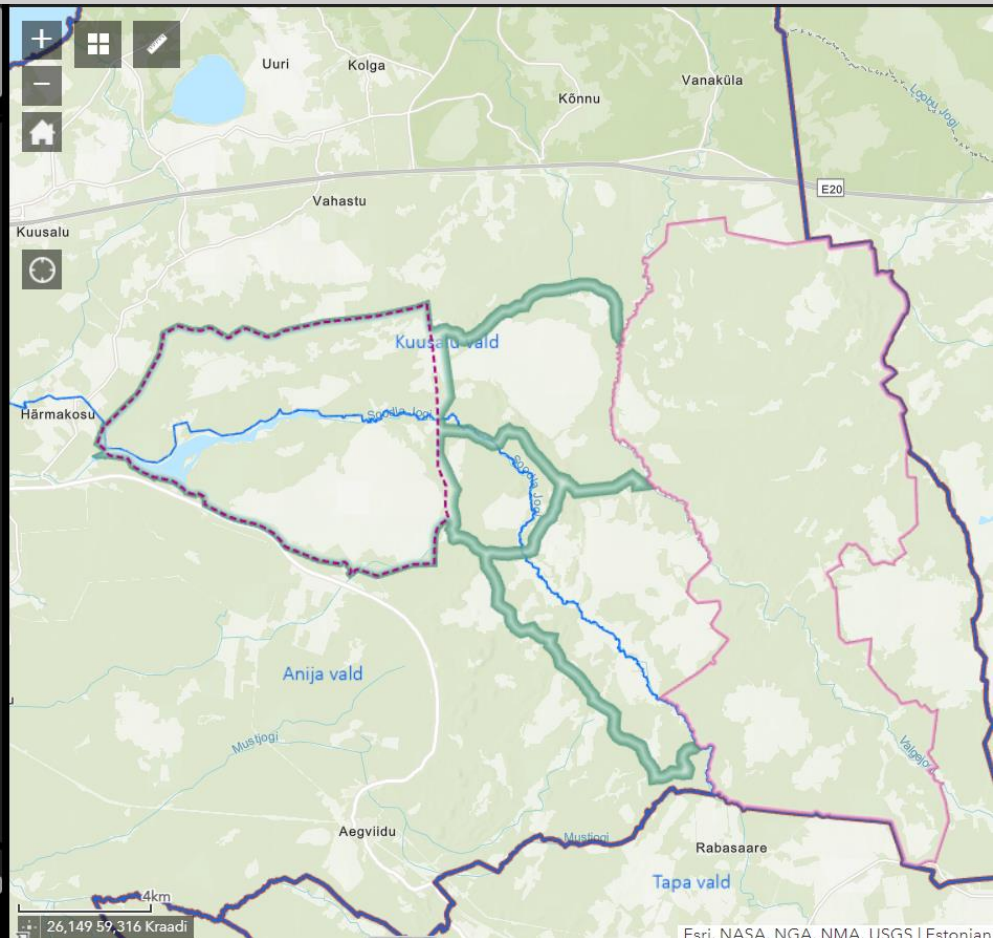
Legend

Kihid

- PLANEERINGUALA
 - Soodla harjutusvälja piir
 - Soodla REP planeeringuala piir
 - KVKP piir
- PLANEERINGULAHENDUS
- nn LAIENDATUD OHUALA
- ÜLDANDMED
- ÜLDPLANEERINGUD
- OLEMASOLEVAD TEED
- KITSENDUSED
- EELIS
- Eesti põhikaart

LÜHENDID

REP - Riigi eriplaneering
KVKP - Kaitseväe keskpõlügeno
UV - Harjutusväli



Esri, NASA, NGA, NMA, USGS | Estonian

KESKKONNAMÕJU STRATEEGILINE HINDAMINE

- KSH keskendub eeldatavalt olulistele keskkonnamõjudele ning oluliste negatiivsete mõjude vältimisele.
- Mõju hinnatakse eksperthinnangute ja kaardianalüüside meetodil, aluseks läbiviidavad uuringud.
- Tulemuseks on KSH aruanne, mis on sisendiks planeeringu põhilahendusele.

LÄBIVIIDAVAD UURINGUD

Viiakse läbi planeeringu koostamise käigus:

- ✓ Militaarmüra- ja vibratsiooni hinnang - Kajaja Acoustics OÜ
- ✓ Arheoloogiline uuring - Muinasprojekt OÜ
- ✓ Metsiste, tetrede ja kotkaliste inventuur – Keskkonnaagentuur

Teostatud:

- ✓ Loodusdirektiivi I lisa elupaigatüüpide ja kõrgemate taimede inventuur - AS Maves 2017
- ✓ Sammalde, samblike ja seente inventuur – AS Maves 2017
- ✓ Põhja-Kõrvemaa looduskaitseala elupaikade inventuur-
Metsaruum OÜ 2021
- ✓ harjutusväljadel ja polügonidel läbi viidav seire

MÕJUTATAV KESKKOND

- Planeeringuala ja ühendusteel kattuvad osaliselt Natura 2000 võrgustikku kuuluvate Põhja-Kõrvemaa loodus- ja linnualaga.
- Valgejõe loodusala jääb 5,5 km kaugusele.
- Natura eelhindamisel tuvastati, et ebasoodsaid mõjusid Põhja-Kõrvemaa loodus- ega linnualale ei saa välistada.
- Seetõttu viiakse KSH raames läbi Natura asjakohaste mõjude hindamine Põhja-Kõrvemaa loodusala ja Põhja-Kõrvemaa linnuala kohta.

(KSHP ptk-d 6.2)

MÕJUTATAV KESKKOND

- Planeeringuala ja ühendusteed kattuvad osaliselt Põhja-Kõrvemaa looduskaitsealaga ja Valgejõe hoiualaga.
- Alal on registreeritud kaitsealuste taime- ja loomaliikide elupaigad ja leiukohad, vääriselupaigad.
- Paeaeagu kogu planeeringuala jääb rohevõrgustiku tugialale. Tugialast on välja jäetud endine tankodroomi ala ehk Lõuna laskevälja piirkond. Sama tugiala alal on ka Keskspolügoon.
- Planeeringuala metsakooslused on valdavalt veereziimi muutustele tundlikud.
- Planeeringualal on Põhja-Kõrvemaa ja Soodla väärtuslikud maastikud.
- Osa planeeringualast moodustab Soodla jõe üles paisutatud Soodla veehoidla, mis on osa Tallinna linna pinnaveesüsteemi joogiveehaardest. Soodla veehoidla ei ole avalik ega avalikult kasutatav veekogu, seda võib kasutada üksnes omanike loal.

KSHP ptk-d 6.3, 6.5 ja 6.6

HINNATAVAD KESKKONNAMÕJUD

Mõjud looduskeskkonnale

- ✓ kaitstavad loodusobjektid
- ✓ taimestik, loomastik,
- ✓ ökosüsteemid, bioloogiline mitmekesisus, vääriselupaigad, rohevõrgustik
- ✓ põhja- ja pinnavesi

Mõjud sotsiaalsele keskkonnale

- ✓ müra ja vibratsiooni teke
- ✓ mõju välisõhu kvaliteedile
- ✓ mõju joogivee kvaliteedile ja varudele
- ✓ inimeste tervis, heaolu, sotsiaalsed vajadused ja vara

Jätkusuutlikkus

- ✓ mõju kultuuripärandile
- ✓ mõju kliimale
- ✓ jäätmete ke ja ringmajandus

METOODIKA

- Mõjude hindamisel juhindutakse õigusaktidega määratud normidest ja nõuetest, valdkondlikest arengukavadest, kaitsekorralduskavadest, uuringutest ning valdkondlike ekspertide arvamustest.
- Tähelepanu pööratakse koosmõjule ja mõjude kumuleerumisele, arvestades ka väljastpoolt planeeringuala tulevad mõjusid.
- Koosmõjud käsitletakse nii kaugele, kui nad olulised on.
- Töö käigus antakse meetmed oluliste negatiivsete mõjude vältimiseks ja leevendamiseks.

ASJAKOHASED MÕJUD

Läbi asjakohaste ehk laiendatud mõjude hindamise käsitletakse võimalikke mõjusid KSHst laiemalt, seda peamiselt sotsiaal-majanduslike ja kultuurilise keskkonna mõjude valdkonnas.

Õigusaktidega ei ole sätestatud menetlus- ega sisunõudeid asjakohaste mõjude hindamiseks, need mõjud sisustatakse planeeringu eesmärkidest lähtuvalt eriplaneeringu mõjude hindamise käigus.

Väljapaneku raames tuli palju ettepanekuid erinevate asjakohaste mõjude hindamiseks, mõju hindamise raames antakse neile teemadele hinnang olemasoleva avaliku info põhjal.